

Policía Local Memoria año 2011



**M.I. Ayuntamiento de Tudela
Navarra**



00 Índice

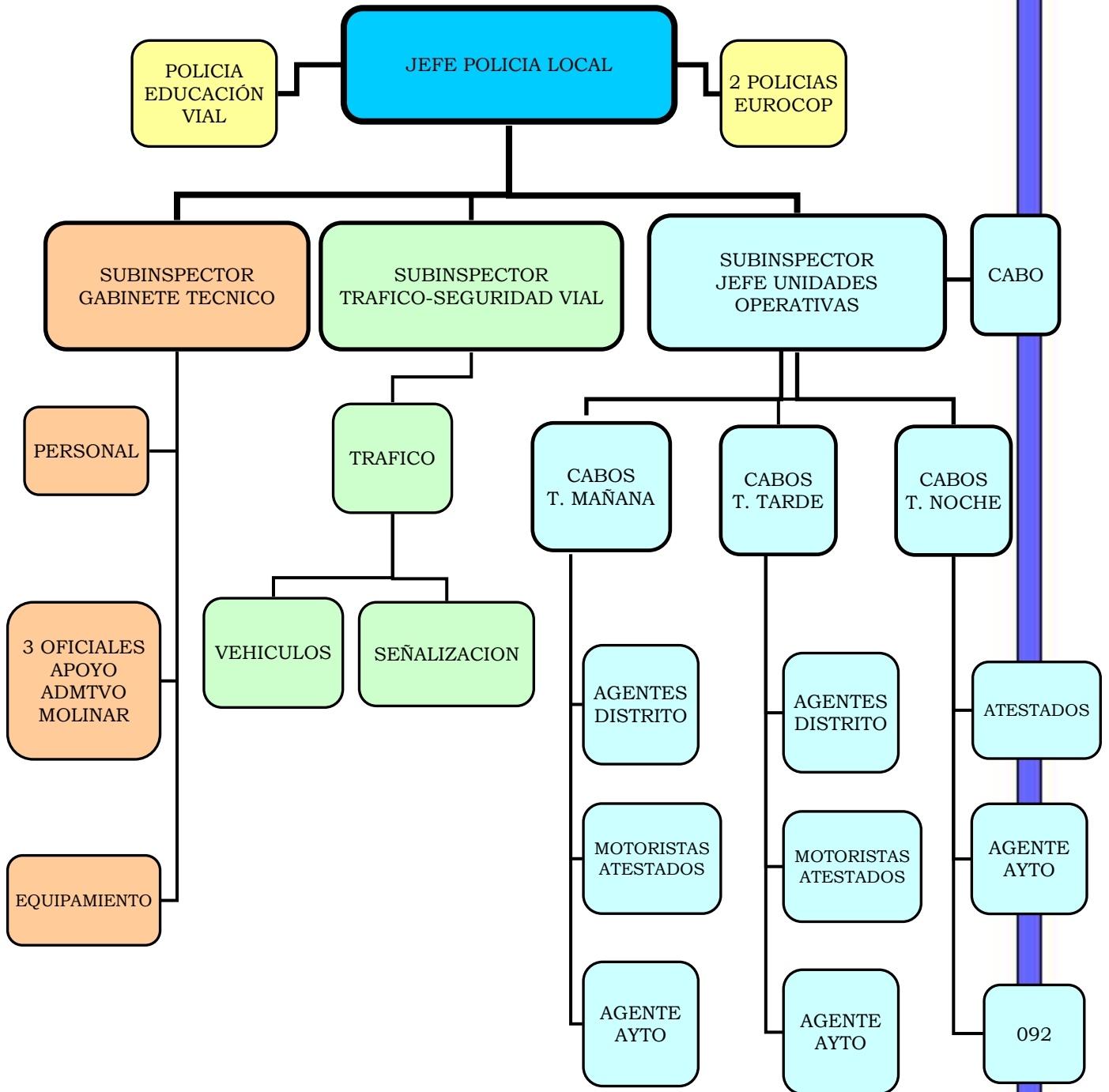


00. Índice

- 00. INDICE
- 01. ORGANIGRAMA DEL CUERPO
- 02. COMPONENTES - MEDIA DE EDAD
- 03. ABSENTISMO LABORAL
- 04. CENSO DE VEHICULOS
- 05. LLAMADAS RECIBIDAS EN POLICIA LOCAL
- 06. INTERVENCION DE ATENCION Y AYUDA
- 07. VIGILANCIA Y PROTECCIÓN
 - 07.01. VIGILANCIA Y PROTECCION SIN DETENIDOS
 - 07.02. VIGILANCIA Y PROTECCION CON DETENIDOS
 - 07.03. VIGILANCIA Y PROTECCION. CONTROLES Y MEDIDAS
- 08. ACCIDENTES DE TRAFICO
 - 08.01. ACCIDENTES. COMPARATIVA MENSUAL
 - 08.02. ACCIDENTES. IMPLICADOS
 - 08.03. ACCIDENTES. LESIONES
 - 08.04. ACCIDENTES. UBICACIÓN
 - 08.05. ACCIDENTES. HORA DEL SUCESO
- 09. ATESTADOS
 - 09.01. ATESTADOS. CAUSAS
 - 09.02. ATESTADOS. IMPLICADOS
 - 09.03. ATESTADOS. CARACTERÍSTICAS DE AUTORES
 - 09.04. ATESTADOS. COMPARATIVA MENSUAL
 - 09.05. ATESTADOS. COMPARATIVA SEMANAL
 - 09.06. ATESTADOS. COMPARATIVA HORARIA
 - 09.07. ATESTADOS. LUGAR DEL ACCIDENTE
 - 09.08. ATESTADOS. GRAVEDAD DE LAS LESIONES
 - 09.09. ATESTADOS. UBICACIÓN DE LAS LESIONES
 - 09.10. ATESTADOS. TASAS DE ALCOHOLEMIA
- 10. DATOS RELATIVOS A CONTROLES DE ALCOHOLEMIA
- 11. ATESTADOS INSTRUIDOS POR FALTAS (JUICIOS INMEDIATOS DE FALTAS)
- 12. EDUCACIÓN VIAL
- 13. EXPEDIENTES
 - 13.01. EXPEDIENTES INSTRUIDOS POR SERVICIO DE GRÚA
 - 13.02. EXPEDIENTES INSTRUIDOS POR INFRACCIONES DE TRÁFICO
 - 13.03. EXPEDIENTES INSTRUIDOS POR OO.MM. Y OTRAS NORMATIVAS
- 14. ADMINISTRACION - OFICINAS
 - 14.01. COMUNICADOS INTERNOS
 - 14.02. DOCUMENTOS EXTERNOS
 - 14.03. EXPEDIENTES TRAMITADOS DE TRÁFICO
- 15. DESPERFECTOS EN LA VIA PÚBLICA
- 16. VEHICULOS PATRULLA Y KILOMETRAJE



01 Organigrama del Cuerpo





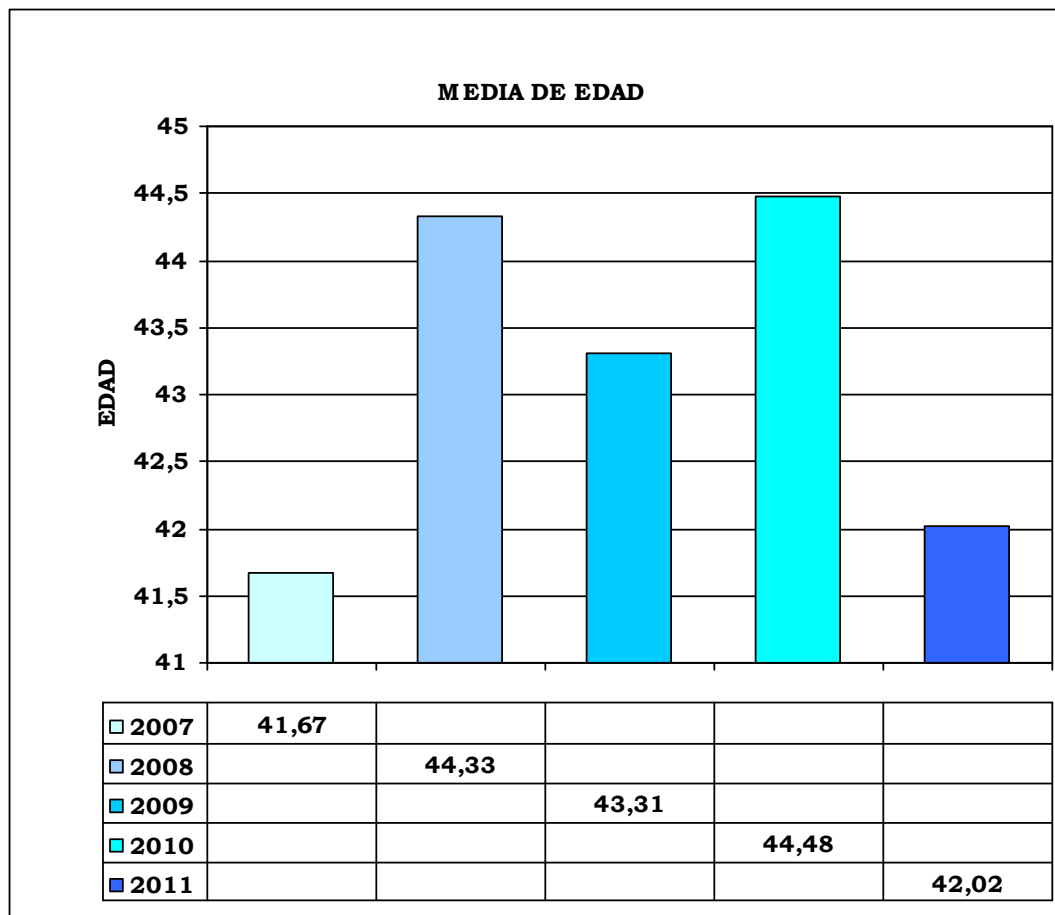
02 Componentes Edad media



02. Número de componentes de la plantilla y su edad media

AÑO	2009	2010	2011
TOTAL COMPONENTES POLICIA LOCAL	58	56	63
TOTAL AÑOS	2.512	2.491	2.353

AÑO	2009	2010	2011
MEDIA DE EDAD	43,3	44,5	42,0



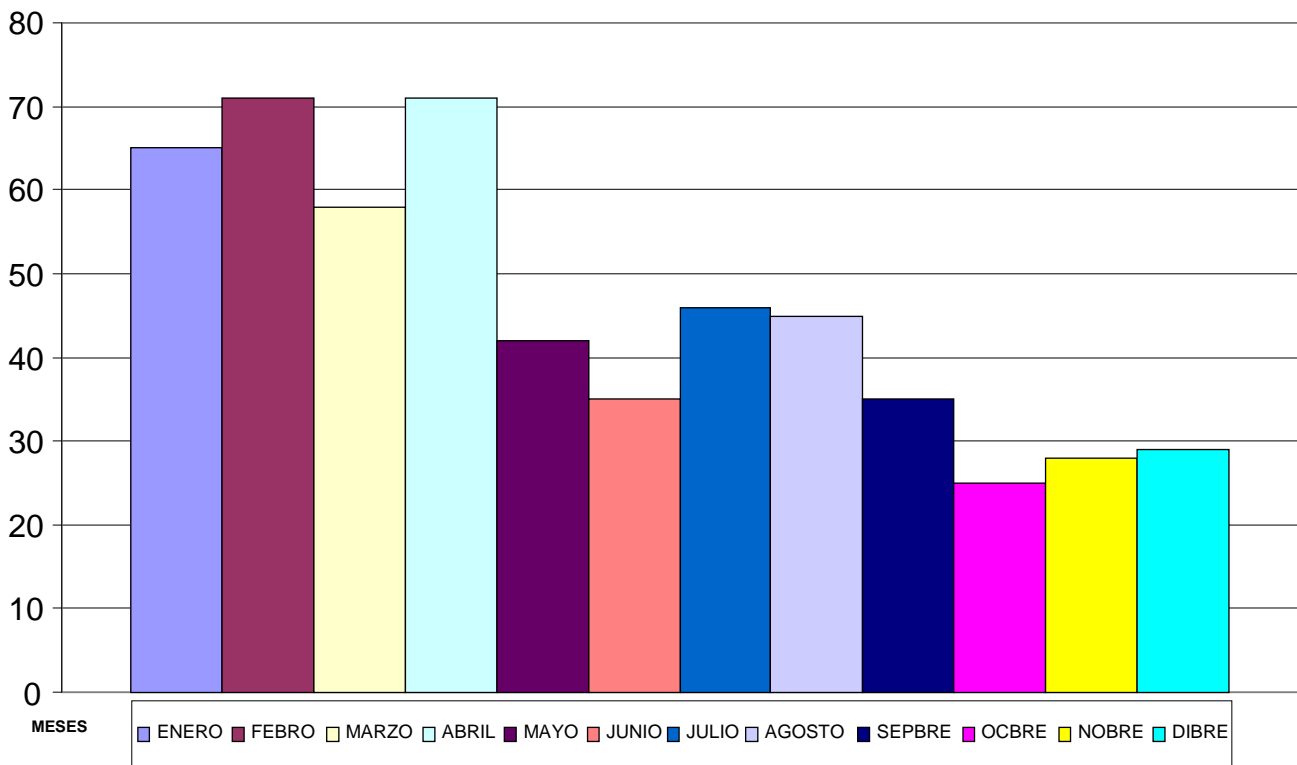


03 Absentismo Laboral



03. Absentismo Laboral

AÑO	2009	2010	2011
ABSENTISMO LABORAL	876	550	388





04 Censo de vehículos



04. Censo de vehículos

AÑO	2009	2010	2011
TIPO VEHICULO			
TURISMOS	14.218	14.369	14.611
CAMIONES	2.927	2.900	2.878
CICLOMOTORES	1.971	1.901	1.889
MOTOCICLETAS	1.625	1.719	1.810
TRACTORES	499	497	500
REMOLQUES	461	478	488
AUTOBUSES	38	38	42
TOTAL	21.739	21.902	22.218

Número de habitantes

AÑO	2009	2010	2011
HABITANTES	34.717	35.506	35.429

AÑO	2009	2010	2011
RATIO HABITANTES -TURISMOS	2,5 H/T	2,5 H/T	2,5H/T



05 Llamadas recibidas



05. Llamadas recibidas y realizadas

MESES	AÑO 2010		AÑO 2011	
	LLAMADAS		LLAMADAS	
	ENTRANTES	SALIENTES	ENTRANTES	SALIENTES
ENERO	2.655	1.538	--	--
FEBRERO	2.779	2.106	--	--
MARZO	3.062	2.181	--	--
ABRIL	2.940	1.925	--	--
MAYO	3.042	2.143	--	--
JUNIO	2.764	2.015	--	--
JULIO	3.286	1.800	--	--
AGOSTO	2.502	1.818	--	--
SEPTIEMBRE	2.603	1.788	--	--
OCTUBRE	2.841	1.890	--	--
NOVIEMBRE	2.991	1.963	--	--
DICIEMBRE	3.233	2.081	--	--
TOTAL	34.698	23.248	29.058	16.777
TOTALES	57.946		45.835	



06 Atención y Ayuda



06. Intervenciones de Atención, Ayuda y Socorro al Ciudadano

AÑO	2009	2010	2011
ACCIDENTES LABORALES	4	4	1
ALARMAS DE BOMBAS	2	2	1
ANIMALES DESAPARECIDOS	83	60	99
ANIMALES HERIDOS O MUERTOS	26	28	55
AUXILIO A ENFERMOS Y HERIDOS	244	234	278
EXHIBICIONISTAS	1	1	2
FALLECIDOS EN VIVIENDA O VIA PUBLICA	10	8	10
HOJAS DE RECLAMACIONES EN COMERCIOS	25	14	18
INCENDIOS DE CONTENEDORES	26	19	14
INCENDIOS FORTUITOS	50	74	52
INUNDACIONES – FUGAS AGUA	59	35	72
MANIFESTACIONES - CONCENTRACIONES	57	57	103
OBJETOS HALLADOS O ENTREGADOS EN POLICIA	52	53	48
OBJETOS PERDIDOS	29	24	40
PERSONAS EXTRAVIADAS (niños-ancianos)	47	39	45
QUEJAS LIMPIEZA VIARIA	23	21	74
QUEJAS TAXISTA DE GUARDIA	2	--	2
QUEJAS VARIAS	819	676	714
RUIDOS PRODUCIDOS EN VIVIENDA O CUARTOS	132	142	150
RUIDOS PRODUCIDOS EN ESTABLECIMIENTO	37	73	48
SONOMETRIAS	42	54	52
OTRAS	504	583	924
TOTAL	2.274	2.201	2.802



07 Vigilancia y Protección



07.01. Vigilancia y Protección sin detenidos

AÑO	2009	2010	2011
ACTIVACION DE ALARMAS	187	190	170
ALCOHOLEMIAS POSITIVAS	--	--	26
DAÑOS EN PROPIEDADES	42	50	20
DAÑOS EN VEHICULOS	195	103	51
DISCUSIONES - INSULTOS - AMENAZAS	159	163	123
ESTAFAS	6	8	7
HURTOS	33	22	49
LESIONES A LAS PERSONAS	--	32	9
PELEAS CALLEJERAS	96	67	129
PINTADAS	40	16	15
ROBOS DE BICICLETAS	15	3	19
ROBOS DE CICLOMOTORES	7	3	9
ROBOS DE TURISMOS	15	39	12
ROBOS EN ESTABLECIMIENTOS	58	89	45
ROBOS EN INTERIOR VEHICULOS	133	24	69
ROBOS EN VIVIENDAS O CASSETAS DE CAMPO	28	37	38
ROBOS O ATRACOS A PARTICULARES	35	1	34
ROBOS COMETIDOS POR MENORES DE EDAD	21	17	2
VEHICULOS RECUPERADOS TRAS SER SUSTRUIDOS	13	7	5
VIOLENCIA DOMESTICA (genero, hijos - sin detenidos)	106	59	96
OTRAS	92	98	182
TOTAL	1.298	1.028	1.158



07.02. Vigilancia y Protección con detenidos

AÑO	2009	2010	2011
POR DELITO CONTRA LA SEGURIDAD VIAL	--	60	76
POR BUSCA Y CAPTURA	0	4	3
POR DAÑOS EN PROPIEDADES	5	1	0
POR DAÑOS EN VEHICULOS	2	6	1
POR DELITOS CONTRA LA SALUD PUBLICA	2	0	0
POR ESTAFAS	3	1	1
POR HURTOS	5	5	6
POR INSULTOS, AMENAZAS Y RESISTENCIA (AUTORIDAD)	18	20	27
POR LESIONES A LAS PERSONAS	4	5	4
POR LEY DE EXTRANJERIA	2	8	2
POR QUEBRANTAMIENTO DE CONDENA	--	1	2
POR ROBO DE BICICLETAS	0	1	0
POR ROBO DE CICLOMOTORES	0	0	0
POR ROBO DE TURISMOS	2	1	2
POR ROBO EN ESTABLECIMIENTOS	4	5	6
POR ROBO EN INTERIOR DE VEHICULOS	12	5	5
POR ROBO EN VIVIENDA O CASETA DE CAMPO	0	5	2
POR ROBO O ATRACO A PARTICULARES	6	0	5
POR VIOLENCIA DOMESTICA (GENERO, HIJOS, ETC)	20	9	11
DETENIDOS POR OTRAS CAUSAS	13	7	21
TOTAL	98	144	174



07.03. Vigilancia y Protección. Controles y Medidas

AÑO	2009	2010	2011
CICLOMOTORES	8	13	18
CINTURON Y CASCO	0	11	35
DOCUMENTACIONES	44	179	136
DROGAS EN INMEDIACIONES A COLEGIOS	1	0	1
ESTUPEFACIENTES	0	1	5
IDENTIFICACIÓN	1	19	75
LADRIDOS PERROS	1	1	0
MOVILES	0	12	33
PASOS PEATONES	0	2	15
PERROS	14	81	26
REGISTRO VEHICULOS	0	6	28
CARGAS Y DESCARGAS	--	--	71
GIROS PROHIBIDOS	--	--	21
SEMÁFOROS	--	--	21
OTRAS	18	24	11
TOTAL	87	349	496



08 Accidentes de Tráfico



08. Accidentes de Tráfico

Anual

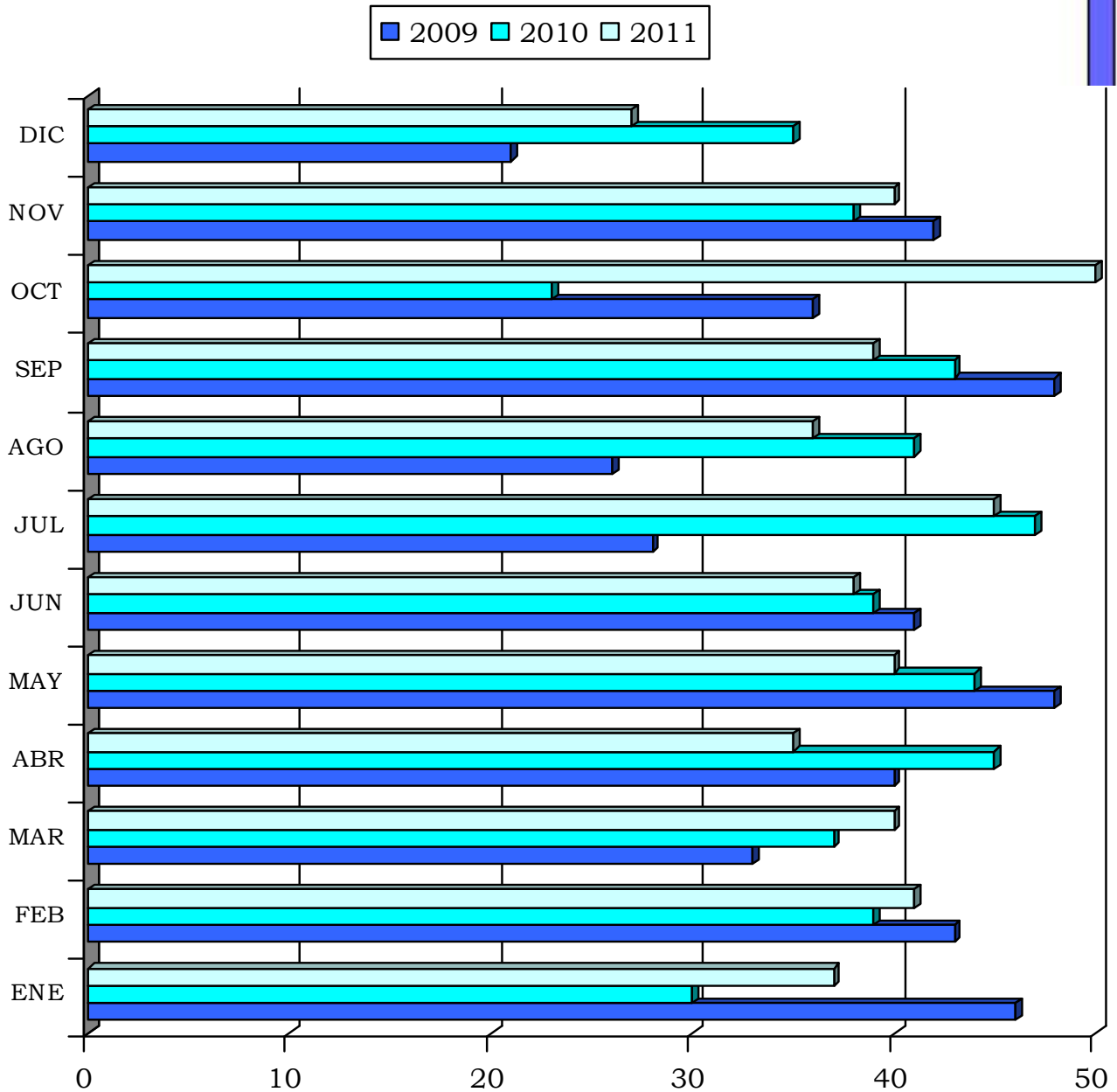
AÑO	2009	2010	2011
TOTAL ACCIDENTES	452	461	468

08.01. Comparativa Mensual

AÑO	2009	2010	2011
ENERO	46	30	37
FEBRERO	43	39	41
MARZO	33	37	40
ABRIL	40	45	35
MAYO	48	44	40
JUNIO	41	39	38
JULIO	28	47	45
AGOSTO	26	41	36
SEPTIEMBRE	48	43	39
OCTUBRE	36	23	50
NOVIEMBRE	42	38	40
DICIEMBRE	21	35	27
TOTAL	452	461	468



08.01. Accidentes. Gráfico Comparativo



	ENE	FEB	MAR	ABR	MAY	JUN	JUL	AGO	SEP	OCT	NOV	DIC
2011	37	41	40	35	40	38	45	36	39	50	40	27
2010	30	39	37	45	44	39	47	41	43	23	38	35
2009	46	43	33	40	48	41	28	26	48	36	42	21

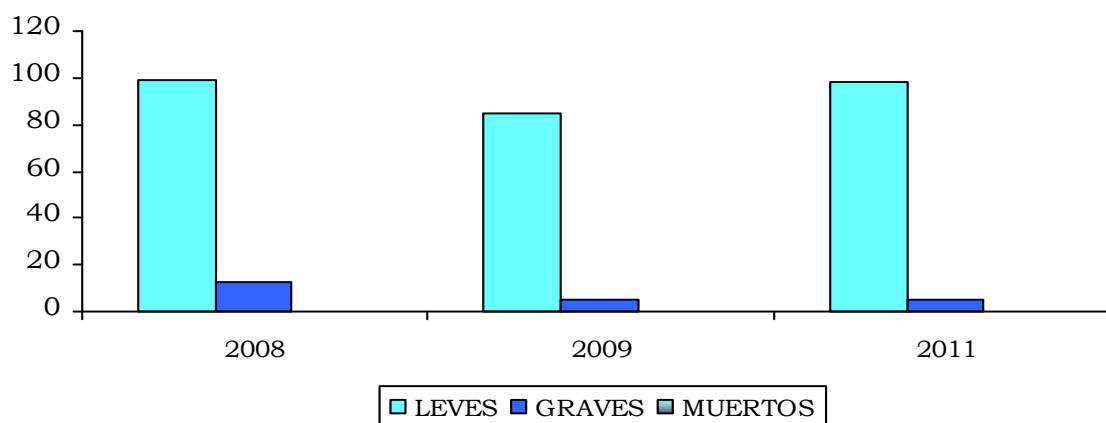


08.02. Accidentes de Tráfico. Implicados

AÑO	2009	2010	2011
TURISMOS	634	667	676
CICLOMOTORES	58	38	35
MOTOCICLETAS	15	14	26
BICICLETAS	8	5	7
PEATONES	19	11	22
FURGONETAS	57	65	36
TODO TERRENO	14	25	10
CAMIONES	29	27	26
AUTOBUSES	5	5	4
VEHICULOS ESPECIALES	3	2	2
MOBILIARIO URBANO	36	40	62
ANIMALES	0	2	1
OTROS	7	16	21
TOTAL	885	917	928

08.03. Accidentes. Lesiones

AÑO	2009	2010	2011
HERIDOS LEVES	99	85	98
HERIDOS GRAVES	13	5	5
MUERTOS	0	0	0





08.04. Accidentes de Tráfico. Ubicación

AÑO	2009	2010	2011
ALFARO, Carretera	7	6	9
ARCOS ESCRIBANO, J.	9	8	10
CARITAT, Camino	1	1	2
CORELLA, Carretera	5	6	6
CUESTA DE LORETO	13	4	6
CUESTA DE LA ESTACION	11	6	7
DIAZ BRAVO	11	15	8
EUROPA, Plaza	1	4	2
FERNANDEZ PORTOLES, S.	36	38	37
FUENTE CANONIGOS	3	8	8
GARDACHALES	2	0	2
HUERTAS MAYORES, Avenida	0	4	2
JUAN A. FERNANDEZ	30	19	23
LACARRA MUNILLA, L	3	5	4
MERINDADES, Avenida	17	18	15
MURO	6	10	7
PABLO SARASATE	3	7	3
PAMPLONA, Paseo	12	11	16
POLIGONOS	25	15	13
SAN MARCIAL, Camino	8	6	6
SANTA ANA, Avenida	4	10	9
TARAZONA, Avenida	9	8	4
TRES CULTURAS, Plaza	1	0	1
VIRGEN DE LA CABEZA	3	3	3
ZARAGOZA, Avenida	57	55	50
OTRAS	175	194	215
TOTAL	452	461	468



08.05. Accidentes de Tráfico. Hora del suceso

AÑO	2009	2010	2011
DE 00 A 01	4	3	6
DE 01 A 02	2	1	5
DE 02 A 03	2	1	1
DE 03 A 04	2	3	1
DE 04 A 05	2	1	1
DE 05 A 06	2	1	1
DE 06 A 07	3	5	3
DE 07 A 08	7	9	9
DE 08 A 09	17	18	23
DE 09 A 10	24	21	20
DE 10 A 11	29	33	37
DE 11 A 12	39	41	27
DE 12 A 13	49	39	35
DE 13 A 14	41	41	31
DE 14 A 15	30	29	25
DE 15 A 16	29	26	22
DE 16 A 17	23	21	33
DE 17 A 18	35	28	43
DE 18 A 19	31	35	38
DE 19 A 20	36	38	38
DE 20 A 21	21	30	25
DE 21 A 22	7	15	19
DE 22 A 23	14	16	12
DE 23 A 24	3	6	13
TOTAL	452	461	468



09 Atestados



AÑO	2009	2010	2011
ATESTADOS	58	73	92

09.01. Atestados. Causas de su inicio

AÑO	2009	2010	2011
ATESTADO POR ACCIDENTE	15	13	16
ATROPELLO	7	5	5
COLISIONES	8	8	11
ATESTADO POR DELITO CONTRA SEGURIDAD VIAL	43	60	76
CON RESULTADO DE ALCOHOLEMIA	25	41	37
CON RESULTADO DE ESTUPEFACIENTES	0	1	1
CON RESULTADO DE NEGATIVA A LA PRUEBA	3	4	6
POR CARECER DE PERMISO DE CONDUCCIÓN			12
POR CARECER DE PERMISO POR SUSPENSIÓN JUDICIAL	12	14	9
POR CARECER DE PERMISO POR PÉRDIDA DE PUNTOS			8
CON RESULTADO DE CARECER DE PERMISO	9	13	29
POR COLOCACIÓN DE OBSTÁCULOS	1	0	0
TEMERIDAD MANIFIESTA	--	--	2
FALSEDAD DOCUMENTAL	--	--	1
OTRAS	3	0	0
TOTAL	58	73	92

09.02. Atestados. Implicados

AÑO	2009	2010	2011
SOLO TURISMOS	35	56	69
SOLO MOTOS	5	7	11
SOLO FURGON/CAMION	2	1	0
ENTRE TURISMO Y MOTO	6	4	6
ENTRE TURISMO Y PEATON	6	4	6
ENTRE TURISMO Y BICICLETA	0	1	0
ENTRE MOTO Y PEATON	1	0	0
OTROS	3	0	0
TOTAL	58	73	92



09.03. Atestados. Características de autores

AÑO	2009	2010	2011
SEXO			
HOMBRES	49	62	83
MUJERES	9	11	9

AÑO	2009	2010	2011
NACIONALIDAD			
ESPAÑA	30	34	49
ECUADOR	15	19	26
COLOMBIA	3	8	6
ARGELIA	2	2	1
MARRUECOS	0	1	1
PAISES DEL ESTE	3	2	1
CUBA	0	3	1
CHINA	0	0	2
OTROS	5	4	5
TOTAL	58	73	92

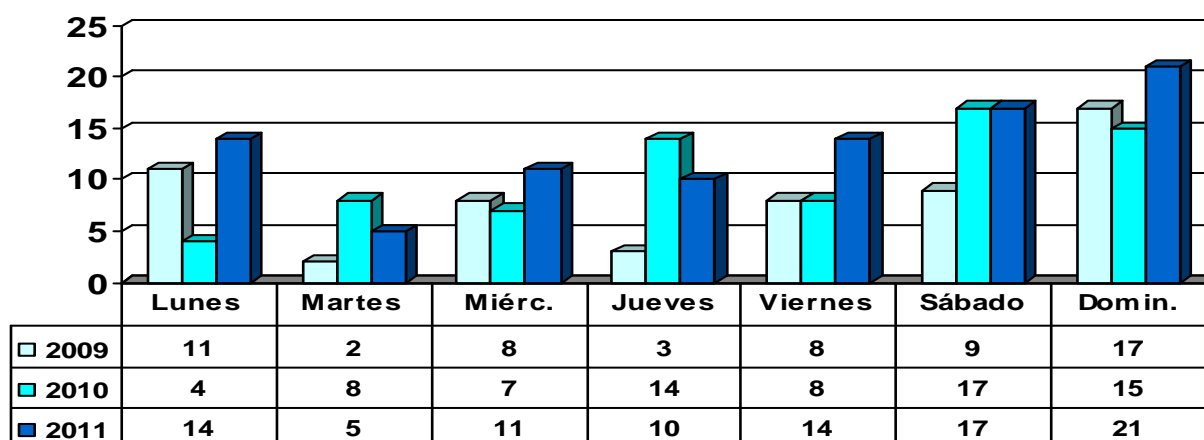
AÑO	2009	2010	2011
EDADES			
AUTOR: MEDIA DE EDAD	37 AÑOS	35 AÑOS	36
AUTOR DE MAYOR EDAD	67 AÑOS	57 AÑOS	76
AUTOR DE MENOR EDAD	17 AÑOS	18 AÑOS	17
MEDIA DE EDAD DE LOS HERIDOS	37 AÑOS	41 AÑOS	63
HERIDO DE MAYOR EDAD	72 AÑOS	73 AÑOS	93
HERIDO DE MENOR EDAD	17 AÑOS	13 AÑOS	27



09.04. Atestados. Comparativa Mensual

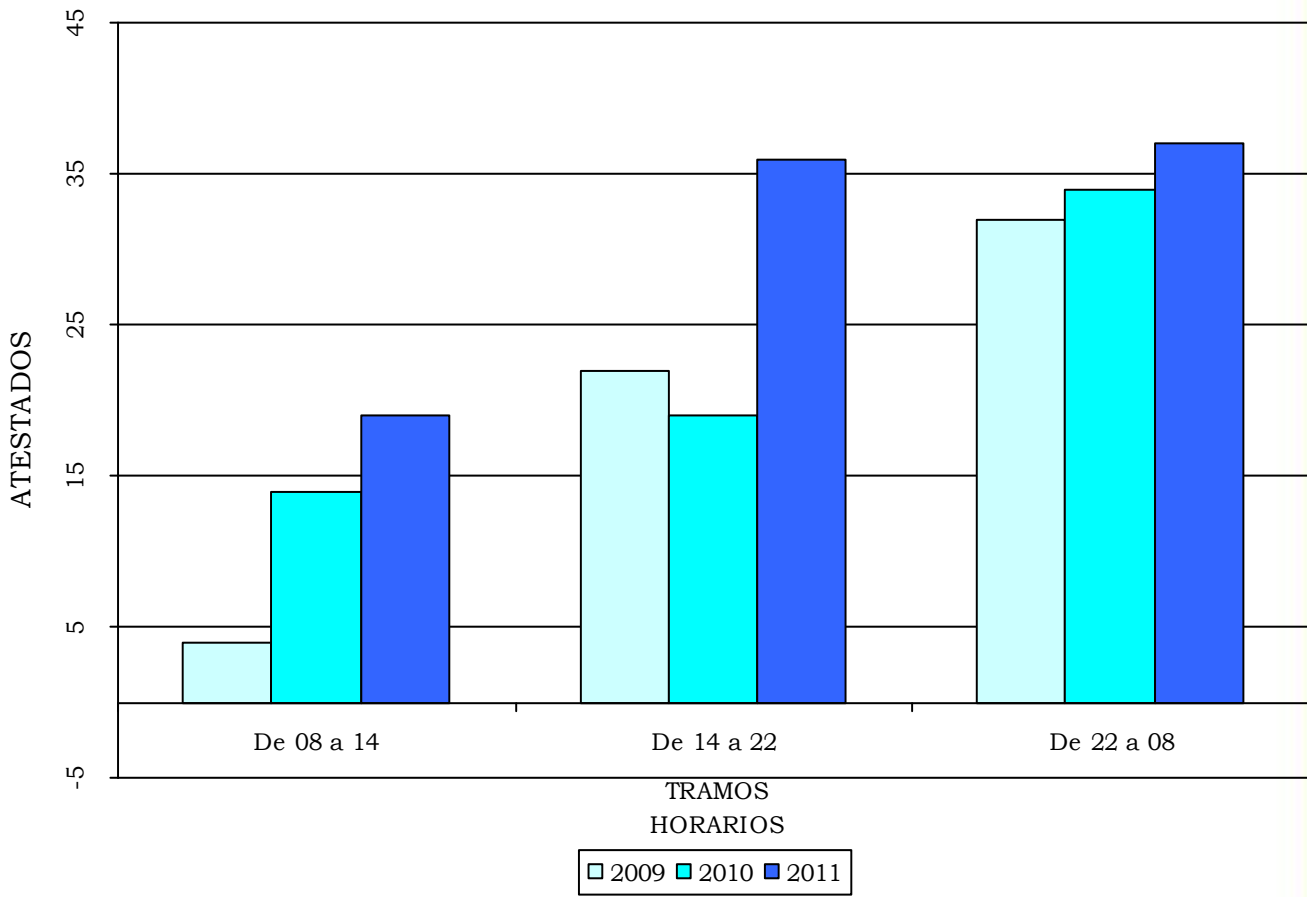
AÑO	2009	2010	2011
PROCEDENTES DEL AÑO ANTERIOR	5	0	0
ENERO	3	8	7
FEBRERO	3	4	5
MARZO	11	5	9
ABRIL	1	5	9
MAYO	1	7	11
JUNIO	7	2	6
JULIO	2	5	6
AGOSTO	4	9	8
SEPTIEMBRE	3	7	6
OCTUBRE	7	7	10
NOVIEMBRE	3	7	4
DICIEMBRE	8	7	11
TOTAL	58	73	92

09.05. Atestados. Comparativa Semanal





09.06. Atestados. Comparativa Horaria





09.07. Atestados. Lugar del accidente

AÑO	2009	2010	2011
ALFARO, Carretera	2	1	0
ARANAZ Y VIDES	1	0	0
ARCOS ESCRIBANO	2	0	0
DIAZ BRAVO	0	2	2
FERNANDEZ PORTOLES	2	1	3
FUENTE CANONIGOS	0	0	0
JUAN A. FERNANDEZ	2	1	5
MERINDADES, Avenida	0	0	0
ZARAGOZA, Avenida	4	1	4
GLORIETAS	--	4	1
OTROS	2	3	6
TOTAL	15	13	21

09.08. Atestados. Gravedad de lesiones

AÑO	2009	2010	2011
HERIDOS LEVES	9	8	11
HERIDOS GRAVES	4	5	7
MUERTOS	0	0	0



09.09. Atestados. Ubicación de las lesiones

AÑO	2009	2010	2011
CUELLO ZONA CERVICAL	1	3	2
CABEZA	3	2	2
ESPALDA-TORAX	0	2	5
EXTREMIDADES	4	4	5
POLICONTUSIONES	2	2	4

09.10. Atestados. Tasa de alcoholemia

AÑO	2009	2010	2011
TASA SUPERIOR A 0,60 MG/L	27 CASOS	39 CASOS	39 CASOS
TASA MAS ALTA	1,50 mg/l	1,26 mg/l	0,99 mg/l
TASA MAS BAJA	0,61 mg/l	0,55 mg/l	0,68 mg/l
MEDIA DE LA TASA	0,86 mg/l	0,86 mg/l	0,80 mg/l



10 Controles de Alcoholemia



10. Datos relativos a controles de Alcoholemia

AÑO	2010	2011
NO SOMETERSE A PRUEBA	1	6
PRUEBAS NEGATIVAS	12	15
PRUEBAS POSITIVAS	65	84
POSITIVAS POR ACCIDENTE	23	27
POSITIVAS POR INFRACCION	30	50
POSITIVAS POR CONTROLES	12	7
TOTAL PRUEBAS REALIZADAS	77	99
DENUNCIAS REALIZADAS	24	35
ATESTADOS REALIZADOS	28	44



11

**Atestados
instruidos por faltas
(juicios inmediatos de faltas)**



11. Atestados instruidos por faltas. Motivos

AÑO	2010	2011
INSULTOS	5	11
INSULTOS Y AMENAZAS	2	3
DESOBEDIENCIA	1	5
TOTAL	8	19



12 Educación Vial



Todos los años acuden de los centros de Educación Especial Torre Monreal, Anfas, Jesuitas, Tasubinsa, Atalaya, Centro Queiles, con el fin de recibir charlas sobre educación vial, y posteriormente realizan las clases prácticas en el Parque Infantil de Tráfico.

Asimismo este año se ha dado clases de Educación Vial a los alumnos de Guardería Santa Ana, participando 25 chicos.

Se realiza un curso de educación vial online “Curso Básico de Educación Vial”, a través de Comisiones Obreras y la UNED, empezando en el mes de abril y terminando el 16 de junio.

Se realiza una charla en el colegio Huertas Mayores con los alumnos de 2º y 3º de primaria, sobre los caminos escolares, campaña de sensibilización para que los alumnos acudan al centro escolar andando, por las diferentes rutas diseñadas al efecto.

Se participa en unas jornadas de Seguridad Vial en el INSL, “Pautas para la concienciación e información en materia de seguridad vial de personal propio de la administración pública local y diversos colectivos ciudadanos”.

Con motivo de la celebración del III Encuentro Intercultural, para la integración de personas inmigrantes celebrado en nuestra ciudad, se realizó una actividad que consistió en que los niños de estas personas inmigrantes pudieran acudir al parque de Educación Vial para practicar en bicicleta y en kart, acudiendo 20 personas de 10 a 13 años y 26 personas de 6 a 10 años.



Número de alumnos participantes en las clases Teórico-prácticas

PRIMARIA (de 3º a 6º)

AÑO ESCOLAR	2008-2009	2009-2010	2010-2011
ANUNCIATA	270	277	261
COMPAÑIA	337	353	357
ELVIRA ESPAÑA	191	190	184
GRISERAS	234	268	214
IKASTOLA	65	71	62
SAN JULIAN	241	226	236
VIRGEN DE LA CABEZA	97	84	96
COLEGIO CERVERA DEL RIO ALHAMA	--	71	--
TOTAL	1.450	1.540	1.410

SECUNDARIA (1º y 4º)

AÑO ESCOLAR	2008-2009	2009-2010	2010-2011
ANUNCIATA	126	129	122
VALLE DEL EBRO	384	354	417
INSTITUTO	334	355	363
JESUITAS	334	277	313
IKASTOLA	11	18	19
TOTAL	1.189	1.133	1.235



Número total de alumnos

AÑO ESCOLAR	2008-2009	2009-2010	2010-2011
TOTAL DE ALUMNOS	2.815	2.673	2.644
NUMERO TOTAL DE CLASES	109	107	109

Alumnos de Educación Especial

AÑO ESCOLAR	2008-2009	2009-2010	2010-2011
TORRE MONREAL	50	37	35
ANFAS	35	35	30
ATALAYA	27	33	33
CENTRO QUEILES	11	11	13
TASUBINSA	15	30	28
ASOCIACION PRO INFANCIA NAVARRA	8	9	--
TOTAL	146	155	139



13 Expedientes
Instruidos



13.01. Expedientes Instruidos por Servicio de Grúa

AÑO	2009	2010	2011
TOTAL EXPEDIENTES	1.257	1.062	975

13.01.01 Comparativa Mensual

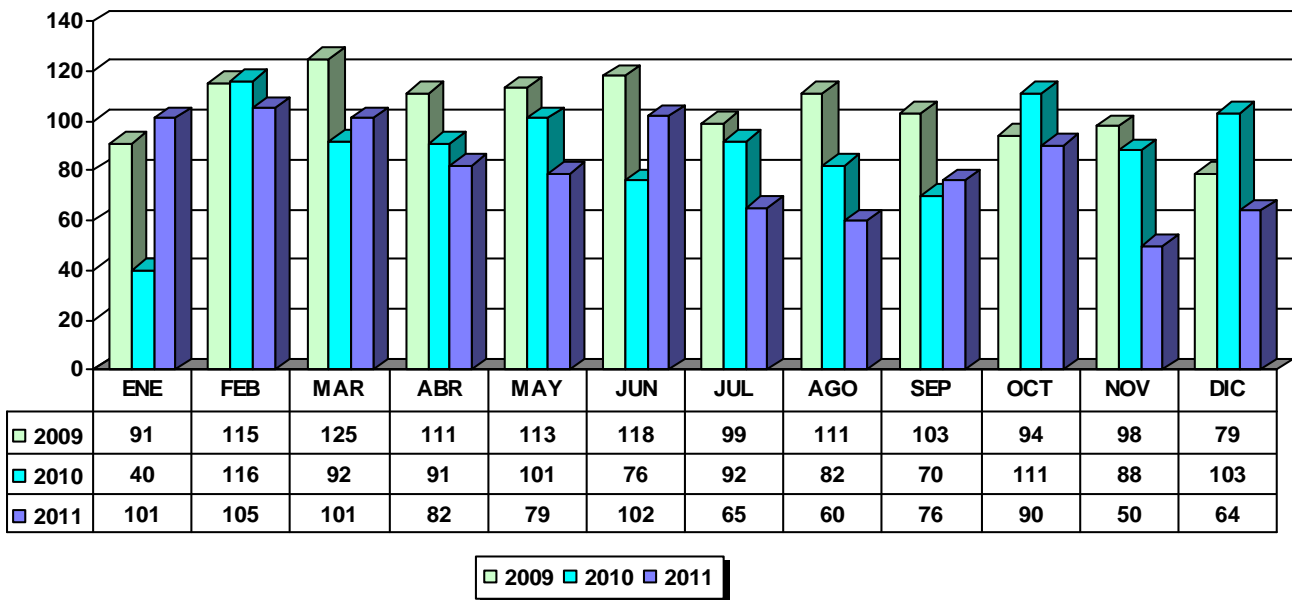
AÑO	2009	2010	2011
MESES			
ENERO	91	40	101
FEBRERO	115	116	105
MARZO	125	92	101
ABRIL	111	91	82
MAYO	113	101	79
JUNIO	118	76	102
JULIO	99	92	65
AGOSTO	111	82	60
SEPTIEMBRE	103	70	76
OCTUBRE	94	111	90
NOVIEMBRE	98	88	50
DICIEMBRE	79	103	64
TOTAL	1.257	1.062	975

13.01.02 Desguace

AÑO	2009	2010	2011
VEHICULOS DESTINADOS AL DESGUACE	91	94	70



13.01.03 Expedientes Instruidos por Servicio de Grúa. Gráfico Comparativo





13.01.04 Clasificación por Motivos

AÑO	2009	2010	2011
ABANDONO	9	7	11
ACCIDENTES (implicados)	10	8	7
ACERA (estacionar sobre)	79	28	44
ALCOHOLEMIA POSITIVA	39	58	57
CARECER DE SEGURO	186	142	143
CARECER DE PERMISO CIRCULACION	39	48	35
CARECER DE PERMISO CONDUCCION	3	16	10
CARRIL DE CIRCULACION (estacionar en)	67	69	82
CENTRO DE LA CALZADA (estacionar en)	5	1	1
CIRCULAR SIN PLACAS DE MATRICULA	1	1	0
DEFICIENCIAS TECNICAS	4	2	12
DOBLE FILA (estacionar en)	21	21	13
DONADO CHATARRA	5	5	5
NO PORTAR CASCO	0	1	0
OBSTRUYENDO LA CIRCULACION (estacionar)	35	21	24
ORDEN AGENCIA EJECUTIVA	17	18	8
ORDEN EMBARGO	2	1	1
ORDEN JUDICIAL	6	3	10
PASO DE PEATONES (estacionar en)	20	12	15
RECUPERADO POR ROBO	10	5	5
SUSTRACCION EN EL INTERIOR	0	0	2
VADO (estacionar en)	112	91	82
ZONA AZUL	165	143	21
ZONA BUS	5	6	9
ZONA CARGA Y DESCARGA	174	158	188
ZONA MINUSVALIDOS	25	34	29
ZONA PEATONAL	47	16	10
ZONA PROHIBIDA (otros)	65	48	61
ZONA RESIDENTES (zona verde)	36	33	21
ZONA TAXIS	1	1	2
OTROS	69	65	67
TOTAL	1.257	1.062	975



13.01.05 Clasificación por Calles

AÑO	2009	2010	2011
ARANAZ Y VIDES	11	9	7
ARGENTINA, Avenida	19	7	13
SANTA ANA, Avenida	40	18	18
ZARAGOZA, Avenida	11	43	33
BAQUERO JACOSTE	--	11	11
CALDEREROS	3	2	2
CARITAT, Camino	30	15	14
CAPARROSO PAÑOS	9	7	5
CAPUCHINOS	15	18	11
CASCANTE	8	0	14
CUESTA DE LA ESTACION	61	2	39
CONSTITUCION, Plaza	12	61	4
CUESTA LORETO	15	4	6
DIAZ BRAVO	18	19	25
EZA	17	26	16
FERNANDEZ PORTOLES	22	22	30
JUAN ANTONIO FERNANDEZ	40	31	38
MANRESA	10	7	1
MERCADAL	6	2	1
MISERICORDIA	21	27	3
MURO	74	78	78
PABLO SARASATE	35	41	27
PLAZA CONSTITUCION	12	11	4
PLAZA FUEROS	0	1	0
INVIERNO, Paseo	11	8	8
PAMPLONA, Paseo	55	58	32
PRINCIPE DE VIANA	12	3	3
RAIMUNDO LANAS	8	3	1
SAN FCO. JAVIER	6	12	16
SAN MARCIAL, Camino	19	10	11
UGARTE Dª MARIA	6	11	7
VALLE SALAZAR	7	1	0
VIAL MERINDADES	1	7	2
YEHUDA HA-LEVI, Plaza	15	23	13
OTRAS	627	464	479
TOTAL	1.257	1.062	980



13.01.06 Clasificación por Horas

AÑO	2009	2010	2011
DE 00 A 01	27	25	23
DE 01 A 02	12	23	10
DE 02 A 03	10	8	7
DE 03 A 04	9	9	13
DE 04 A 05	6	8	9
DE 05 A 06	14	7	8
DE 06 A 07	9	9	5
DE 07 A 08	15	36	36
DE 08 A 09	63	36	33
DE 09 A 10	34	21	30
DE 10 A 11	118	102	128
DE 11 A 12	167	128	140
DE 12 A 13	154	120	108
DE 13 A 14	72	52	35
DE 14 A 15	15	13	6
DE 15 A 16	34	33	11
DE 16 A 17	72	58	46
DE 17 A 18	127	119	115
DE 18 A 19	84	65	51
DE 19 A 20	97	89	84
DE 20 A 21	58	45	34
DE 21 A 22	30	25	13
DE 22 A 23	14	13	9
DE 23 A 24	16	18	20
TOTAL	1.257	1.062	975



13.02. Expedientes Instruidos por Infracciones de Tráfico.

13.02.01 Motivos

AÑO	2011
INFRACCIONES POR ESTACIONAMIENTOS	3.730
ESTACIONAR SOBRE LA ACERA	453
ESTACIONAR SOBRE PASO DE PEATONES	18
ESTACIONAR OBSTACULIZANDO LOS PASOS PARA DISMINUIDOS FISICOS.	5
ESTACIONAR EN ZONAS RESERVADAS	1.938
ESTACIONAR EN ZONA RESERVADA PARA CARGA Y DESCARGA	1.230
ESTACIONAR EN ZONA RESERVADA PARA VECINOS. ZONA VERDE	395
ESTACIONAR EN ZONA RESERVADA PARA MINUSVALIDOS. SIN CREDENCIAL	144
ESTACIONAR EN ZONA RESERVADA PARA DETERMINADOS USUARIOS	118
ESTACIONAR EN ZONA RESERVADA AL TRANSPORTE PUBLICO. BUS URBANO	35
ESTACIONAR EN ZONA CON LIMITACION HORARIA SIN COLOCAR EL DISTINTIVO	16
ESTACIONAR EN LUGAR PROHIBIDO	406
ESTACIONAR EN LUGAR PROHIBIDO OBSTACULIZANDO EL TRAFICO	204
ESTACIONAR EN LUGAR PROHIBIDO SIN OBSTACULIZAR EL TRAFICO	194
ESTACIONAR EN LUGAR PROHIBIDO IMPIDIENDO LA VISIBILIDAD DE LA SEÑAL	8
ESTACIONAR EN CARRILES DE CIRCULACION	285
ESTACIONAR EN LOS CARRILES DESTINADOS A LA CIRCULACION	251
ESTACIONAR EN UN CARRIL RESERVADO PARA LAS BICICLETAS	34
ESTACIONAR EN DOBLE FILA SIN CONDUCTOR.	57
ESTACIONAR UN VEHICULO CUANDO OBSTACULICE UN VADO SEÑALIZADO	166
ESTACIONAR DIFICULTANDO A OTROS VEHÍCULO REALIZAR GIRO AUTORIZADO	20
INFRACCIONES POR ESTACIONAR EN ZONA AZUL	377
FALTA DE TIQUE O TITULO ACREDITATIVO DEL PAGO	351
REBASAR EL HORARIO DEL ESTACIONAMIENTO PERMITIDO POR EL TICKET.	26
ESTACIONAR DE FORMA CONTINUADA ANUNCIANDO LA VENTA DEL VEHICULO	5
PARAR EN ZONA RESERVADA PARA DETERMINADOS USUARIOS	21



AÑO	2011
INFRACCIONES DURANTE LA CONDUCCION	1.547
POR LA FORMA O ESTADO EN LA CONDUCCIÓN	660
CONducir un vehiculo con una tasa de alcohol	128
CONducir un vehiculo habiendo ingerido estupefacientes	67
CONducir de forma negligente o temeraria	55
Circular con un vehiculo a velocidad inadecuada o excesiva	42
Circular por la acera o zona peatonal con el vehículo reseñado	17
Circular utilizando manualmente el telefono movil	308
UTILIZAR SEÑALES ACÚSTICAS SIN MOTIVO JUSTIFICADO	29
NO UTILIZAR EL ALUMBRADO ADECUADO DURANTE LA CONDUCCION	14
POR NO TOMAR LAS MEDIDAS DE SEGURIDAD REGLAMENTARIAS	304
NO UTILIZAR EL CONDUCTOR DEL VEHICULO EL CINTURON DE SEGURIDAD	166
NO UTILIZAR EL PASAJERO DEL VEHICULO EL CINTURON DE SEGURIDAD	106
NO UTILIZAR, EN ASIENTO TRASERO, EL CINTURON DE SEGURIDAD	3
NO UTILIZAR EL CONDUCTOR DEL VEHICULO EL CASCO DE PROTECCION	10
NO UTILIZAR EL PASAJERO DEL VEHICULO EL CASCO DE PROTECCION	6
ABANDONAR EL VEHICULO SIN MEDIDAS DE SEGURIDAD	13
POR NO RESPETAR LA SEÑALIZACION	578
NO RESPETAR EL CONDUCTOR LA LUZ ROJA DE SEMAFORO	54
NO RESPETAR LAS SEÑALES DE LOS AGENTES QUE REGULAN CIRCULACION	36
NO RESPETAR LA PRIORIDAD DE PASO DE LOS PEATONES	21
NO DETENERSE EN LUGAR PRESCRITO POR SEÑAL DE STOP O CEDA EL PASO	17
ACCEDER A UNA GLORIETA SIN CEDER EL PASO	8
NO OBEDECER UNA SEÑAL DE PROHIBICION O RESTRICCION	332
NO OBEDECER UNA SEÑAL DE CIRCULACION O ENTRADA PROHIBIDA	82
NO OBEDECER UNA SEÑAL DE RESTRICCION DE PASO	13
NO RESPETAR MARCA LONGITUDINAL CONTINUA SIN CAUSA JUSTIFICADA	15
POR IDENTIFICACIONES O DOCUMENTACIONES	82
EL INCUMPLIMIENTO DE IDENTIFICAR AL CONDUCTOR	60
NO FACILITAR DOCUMENTACIÓN ESTANDO IMPLICADO EN ACCIDENTE	22
OTROS MOTIVOS DE INFRACCIÓN	111
TOTAL INFRACCIONES DE TRÁFICO	5.465



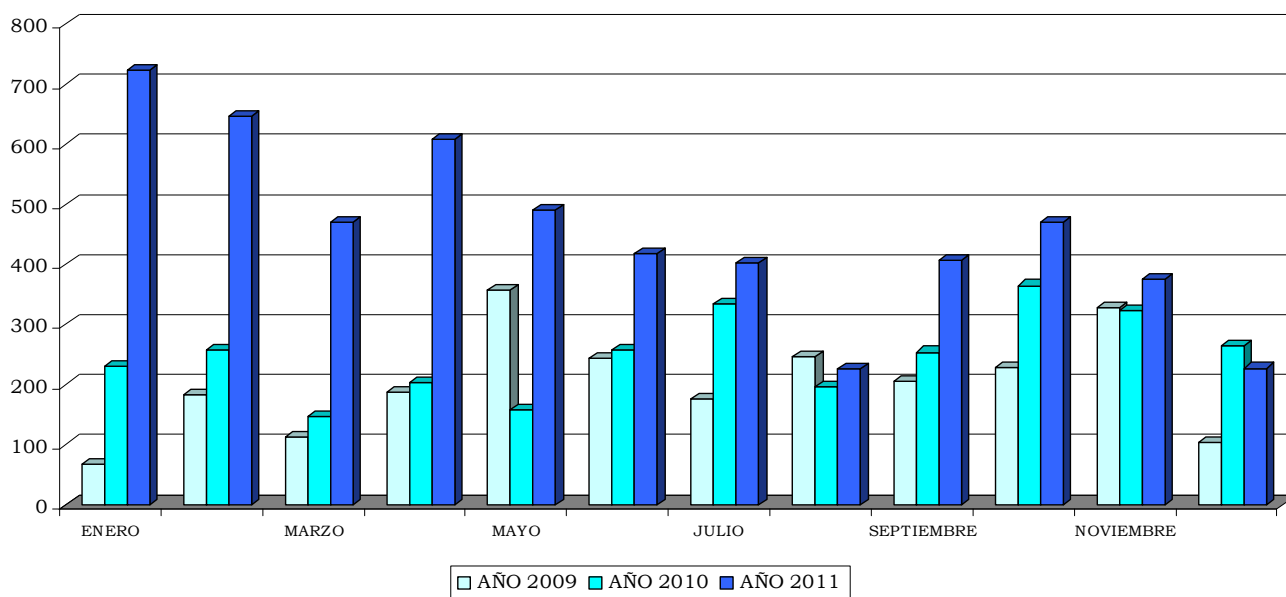
13.02.02 Expedientes por Infracciones de Tráfico.
Clasificación por calles

AÑO	2009	2010	2011
ALBERTO PELAIRES	31	43	63
ALFONSO I EL BATALLADOR, Plaza	--	45	57
AÑON BAIGORRI, Avenida	9	16	17
ARANAZ Y VIDES	33	57	125
CAPARROSO PAÑOS	7	11	27
CAPUCHINOS	45	55	88
CARITAT, Camino	--	48	82
CASCANTE	--	16	55
CENTRAL, Avenida	19	32	36
CONCARERA	20	18	32
CONSTITUCION, Plaza	19	23	53
CRTA. N-232A	83	112	248
CTRA. NA-121C	16	43	64
CTRA. NA-160	11	13	35
CUESTA DE LA ESTACION	110	119	240
DIAZ BRAVO	50	55	104
EZA	58	93	45
FERNANDEZ PORTOLES	43	40	96
GAYARRE	28	30	32
HERRERIAS	62	78	52
INVIERNO, Paseo	25	30	71
JUAN ANTONIO FERNANDEZ	60	91	213
MERINDADES, Avenida	25	26	32
MISERICORDIA	42	46	58
MURO	142	256	473
PABLO SARASATE	67	103	183
PAMPLONA, Paseo	75	125	212
POLIGONOS	3	19	25
PRINCIPE DE VIANA	17	31	60
SAN FCO. JAVIER	20	43	31
SAN MARCIAL, Camino	42	30	93
SANTA ANA, Avenida	28	72	109
UGARTE Dª MARIA	29	31	41
YEHUDA HA-LEVI, Plaza	22	35	74
ZARAGOZA, Avenida	146	251	483
OTRAS	1.036	852	1.742
TOTAL	2.471	2.988	3.898



13.02.02 Expedientes por Infracciones de Tráfico. Clasificación por meses

AÑO	2009	2010	2011
ENERO	67	231	724
FEBRERO	182	258	647
MARZO	113	147	470
ABRIL	188	203	609
MAYO	357	157	491
JUNIO	243	257	418
JULIO	177	335	402
AGOSTO	246	196	226
SEPTIEMBRE	205	254	406
OCTUBRE	228	365	470
NOVIEMBRE	328	324	375
DICIEMBRE	103	265	227
TOTAL	2.471	2.988	5.465





13.02.03 Expedientes por Infracciones de Tráfico.
Clasificación por horas

AÑO	2009	2010	2011
DE 00 A 01	56	123	81
DE 01 A 02	23	18	32
DE 02 A 03	14	26	30
DE 03 A 04	28	16	45
DE 04 A 05	30	22	51
DE 05 A 06	19	25	37
DE 06 A 07	19	26	27
DE 07 A 08	17	41	92
DE 08 A 09	52	68	84
DE 09 A 10	66	123	207
DE 10 A 11	231	356	638
DE 11 A 12	314	361	705
DE 12 A 13	246	301	692
DE 13 A 14	94	122	211
DE 14 A 15	41	26	34
DE 15 A 16	52	75	109
DE 16 A 17	139	171	295
DE 17 A 18	257	333	639
DE 18 A 19	136	129	239
DE 19 A 20	149	289	667
DE 20 A 21	159	135	254
DE 21 A 22	58	64	92
DE 22 A 23	45	57	63
DE 23 A 24	103	85	141
TOTAL	2.471	2.988	5.465



13.03. Expedientes Instruidos por Ordenanzas Municipales y otras normativas

13.03.01 Expedientes por Ordenanzas Municipales

AÑO	2009	2010	2011
INFRACCION A LA NORMATIVA DE LIMPIEZA VIARIA:			
MICCIONAR EN LA VIA PUBLICA	20	32	43
ARROJAR SUSTANCIAS A LA VIA PUBLICA	5	8	42
PRODUCIR DAÑOS EN MOBILIARIO O JARDINES	6	2	--
PINTADAS	4	7	3
PEGAR CARTELES	1	1	--
VEHICULO ABANDONADO	7	2	3
INFRACCION A LA NORMATIVA DE PERROS	22	33	42
INFRACCION A LA NORMATIVA DE RUIDOS:			41
MOLESTIAS PRODUCIDAS POR ACTIVIDAD INDUSTRIAL	46	77	34
MOLESTIAS PRODUCIDAS ENTRE PARTICULARES			7
INFRACCION A LA NORMATIVA DE ESPECTACULOS	--	--	6
INFRACCION A LA NORMATIVA CUARTOS DE FIESTAS	13	6	--
INFRACCION A LA NORMATIVA DE VELADORES	31	3	6
INFRACCION AL HORARIO DE CIERRE DE BARES	6	25	18
TOTAL	163	124	203

13.03.02 Expedientes por Ley Seguridad Ciudadana y otras

AÑO	2009	2010	2011
DESORDENES LEVES (INCREPAR, INSULTAR, PELEAS)	2	17	29
POSESION DE ESTUPEFACIENTES (L.O. 1/1992)	25	30	90
PORTAR ARMAS BLANCAS	2	5	7
INFRACCION AL CONSUMO ALCOHOL A MENORES	--	--	2
TOTAL	29	52	128



14 Administración
Oficinas



14.01. Administración. Comunicaciones Internas; entradas y salidas

AÑO	2009	2010	2011
ALCALDIA	19	6	150
ATENCION CIUDADANA	22	0	19
CENTRO CULTURAL CASTEL-RUIZ	1	0	5
DEPORTES	16	3	25
HACIENDA	55	35	48
INDUSTRIA	19	31	49
O.M.I.C.	21	6	5
PATRIMONIO	45	25	28
SANIDAD	25	72	192
BIENESTAR SOCIAL Y MUJER	21	12	157
SERVICIOS CONTRATADOS	20	23	121
JUVENTUD	16	3	8
JUNTA DE AGUAS	33	1	22
MANCOMUNIDAD DE RESIDUOS	36	12	25
PERSONAL	8	6	8
INTERVENCION	2	1	12
EDUCACION	15	7	7
ASESORIA JURIDICA	76	47	57
OFICINA TECNICA / BRIGADA DE OBRAS	84	31	95
CONCEJALIA DE TRAFICO	9	0	5
SECRETARIA	2	0	36
URBANISMO	268	266	123
MONTES/URBANISMO	18	12	10
VIGILANTE DE OBRAS/URBANISMO	49	27	58
FESTEJOS	6	5	21
TURISMO	4	1	10
SERVICIOS GENERALES	121	148	260
TOTAL	1.011	780	1.652



14.02. Administración. Documentos externos

AÑO	2009	2010	2011
TRÁMITES AL JUZGADO			
ATESTADOS / INFORMES JUZGADO	144	131	180
AVERIGUACIONES / NOTIFICACIONES	126	94	157
CITACIONES A PARTICULARES	58	129	120
CITACIONES AGENTES	79	87	121
CONTROL PERSONAS LOCALIZACION PERMANENTE	--	--	24
TRÁMITES A COMPAÑIAS SEGUROS			
INFORMES DE ACCIDENTES DE TRAFICO	260	276	214
TOTAL	667	717	816

14.03. Administración. Expedientes tramitados de Tráfico

AÑO	2009	2010	2011
SANCIONES DE POLICÍA LOCAL	2.335	2.765	4.695
SANCIONES DE POLICÍA FORAL	141	223	770
SANCIONES DE JEFATURA PROVINCIAL DE TRÁFICO	--	--	521
TOTAL DE SANCIONES TRAMITADAS	2.476	2.988	5.986
EXPEDIENTES CON DETRACCIÓN DE PUNTOS	--	--	587
PUNTOS TOTALES DETRAÍDOS	--	--	2.099



15 Desperfectos
en vía pública



15. Desperfectos en la vía pública

AÑO	2009	2010	2011
ACERAS - BALDOSAS	68	17	32
ARBOLES - JARDINES	36	28	22
ASPERSORES	25	27	28
BANCOS	10	16	9
BARANDILLAS	5	15	6
FAROLAS	48	36	33
FACHADAS - ALEROS	54	31	33
PAPELERAS	19	4	72
PIVOTES - HITOS	75	78	5
SEMAFOROS	37	33	24
SEÑALES DE TRAFICO	133	65	97
SOCAVONES EN LA CALZADA	45	26	45
SUMIDEROS	16	9	10
TAPAS ALCANTARILLA - REGISTROS	33	38	32
OTROS	70	61	63
TOTAL	674	484	511



16 Vehículos patrulla y kilometraje



16. Vehículos patrulla y kilometraje

AÑO	2009	2010	2011
CÓDIGO PATRULLA	KILOMETROS	KILOMETROS	KILOMETROS
D-1	0	58.300	43.586
D-2	20.700	12.800	16.324
D-3	41.000	15.000	22.000
D-4	35.000	14.500	36.000
D-5	24.000	18.000	16.209
H-1	5.250	5.800	7.800
H-2	5.700	4.900	5.400
H-3	5.000	5.000	6.500
H-4	1.600	2.500	1.700
H-5	1.400	1.200	1.500
TOTAL	139.650	138.000	157.019



GRACIAS

www.tudela.es/cas/ayuntamiento/0107policiamunicipal.asp