

**Policía Local
Memoria
año 2012**



**M.I. Ayuntamiento de Tudela
Navarra**



00 Índice

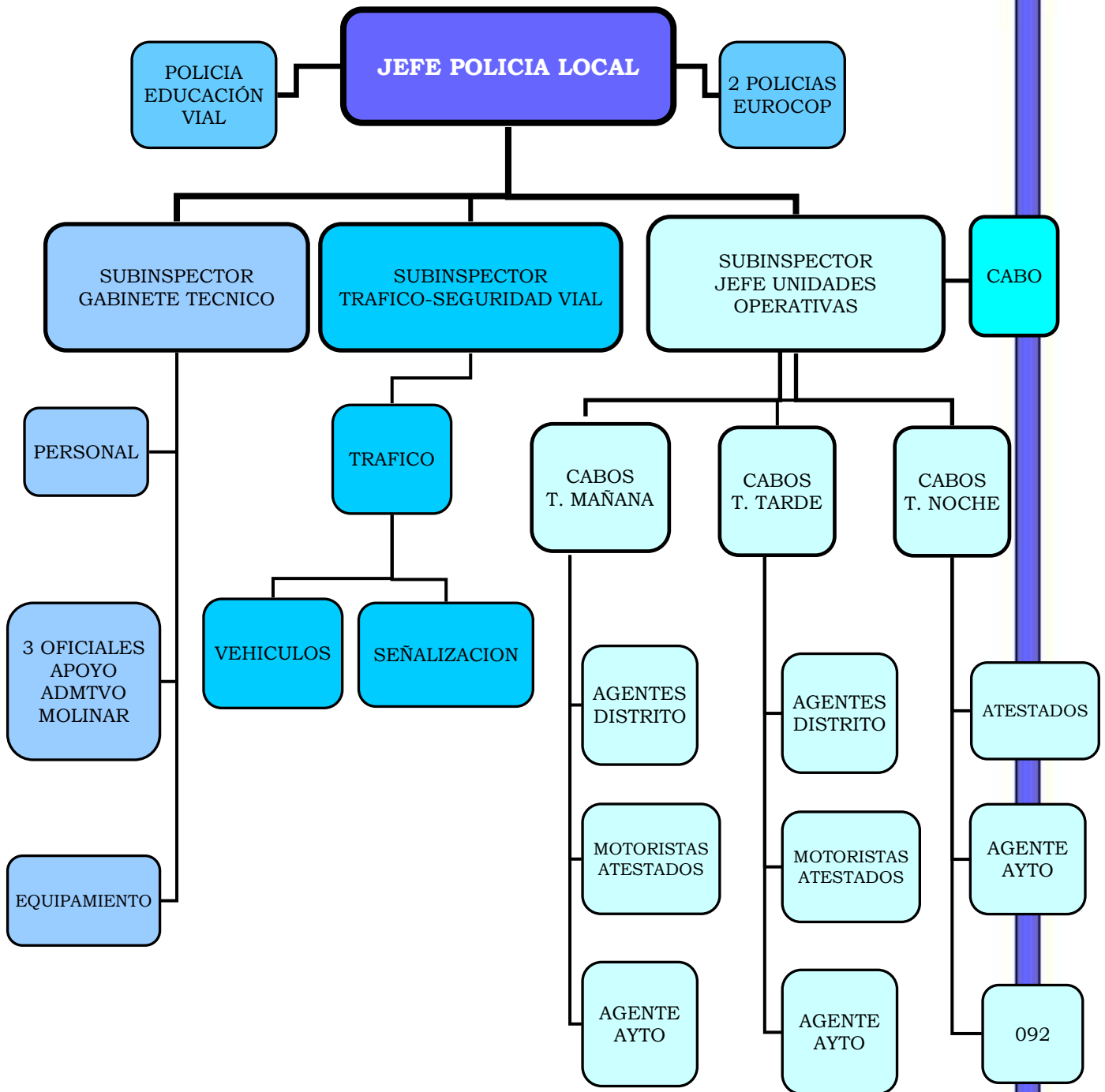


00. Índice

- 00. INDICE
- 01. ORGANIGRAMA DEL CUERPO
- 02. COMPONENTES - MEDIA DE EDAD
- 03. ABSENTISMO LABORAL
- 04. CENSO DE VEHICULOS
- 05. LLAMADAS RECIBIDAS EN POLICIA LOCAL
- 06. INTERVENCION DE ATENCION Y AYUDA
- 07. VIGILANCIA Y PROTECCIÓN
 - 07.01. VIGILANCIA Y PROTECCION SIN DETENIDOS
 - 07.02. VIGILANCIA Y PROTECCION CON DETENIDOS
 - 07.03. VIGILANCIA Y PROTECCION. CONTROLES DE SEGURIDAD Y TRÁFICO
- 08. ACCIDENTES DE TRAFICO
 - 08.01. ACCIDENTES. COMPARATIVA MENSUAL
 - 08.02. ACCIDENTES. IMPLICADOS
 - 08.03. ACCIDENTES. LESIONES
 - 08.04. ACCIDENTES. UBICACIÓN
 - 08.05. ACCIDENTES. HORA DEL SUCESO
- 09. ATESTADOS
 - 09.01. ATESTADOS. CAUSAS
 - 09.02. ATESTADOS. IMPLICADOS
 - 09.03. ATESTADOS. CARACTERÍSTICAS DE AUTORES
 - 09.04. ATESTADOS. COMPARATIVA MENSUAL
 - 09.05. ATESTADOS. COMPARATIVA SEMANAL
 - 09.06. ATESTADOS. COMPARATIVA HORARIA
 - 09.07. ATESTADOS. GRAVEDAD DE LAS LESIONES
 - 09.08. ATESTADOS. UBICACIÓN DE LAS LESIONES
 - 09.09. ATESTADOS. TASAS DE ALCOHOLEMIA
- 10. DATOS RELATIVOS A CONTROLES DE ALCOHOLEMIA
- 11. ATESTADOS INSTRUIDOS POR FALTAS (JUICIO DE FALTAS INMEDIATO)
- 12. EDUCACIÓN VIAL
- 13. EXPEDIENTES
 - 13.01. EXPEDIENTES INSTRUIDOS POR SERVICIO DE GRÚA
 - 13.02. EXPEDIENTES INSTRUIDOS POR INFRACCIONES DE TRÁFICO
 - 13.03. EXPEDIENTES INSTRUIDOS POR OO.MM. Y OTRAS NORMATIVAS
- 14. ADMINISTRACION – OFICINAS
 - 14.01. DOCUMENTOS EXTERNOS
 - 14.02. EXPEDIENTES TRAMITADOS DE OTRAS POLICÍAS
- 15. DESPERFECTOS EN LA VIA PÚBLICA
- 16. VEHICULOS PATRULLA Y KILOMETRAJE



01 Organigrama del Cuerpo





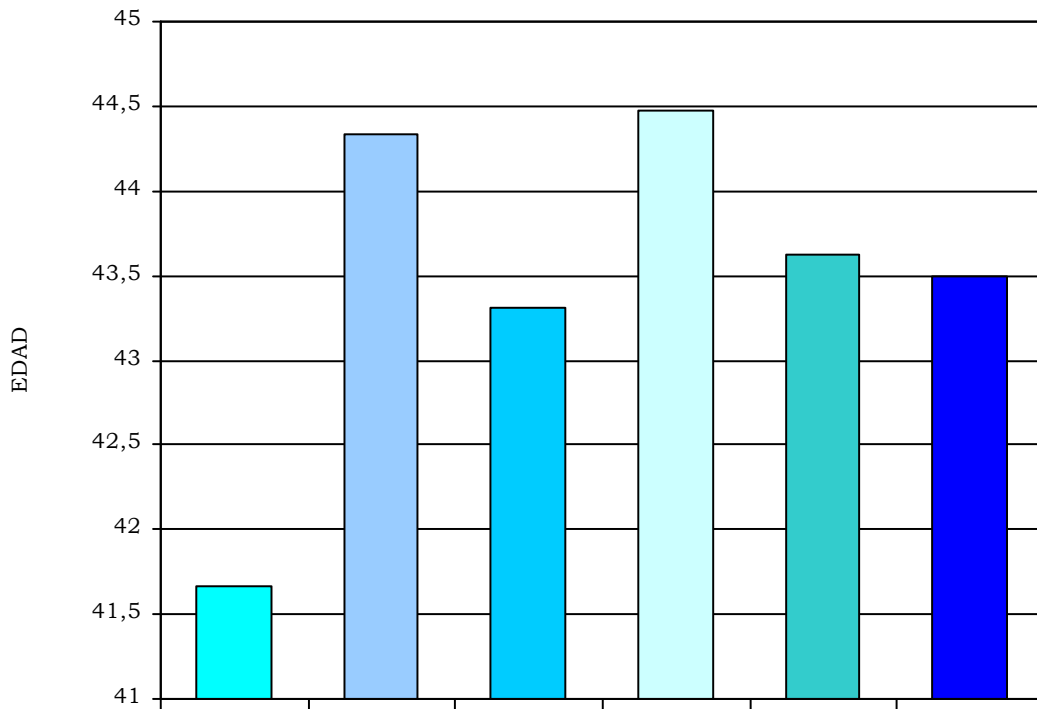
02 Componentes Edad media



02. Número de componentes de la plantilla y su edad media

AÑO	2010	2011	2012
TOTAL COMPONENTES POLICIA LOCAL	56	63	59
TOTAL AÑOS	2.491	2.748	2.566

AÑO	2010	2011	2012
MEDIA DE EDAD	44,5	43,6	43,5



2007	41,67					
2008		44,33				
2009			43,31			
2010				44,48		
2011					43,62	
2012						43,49

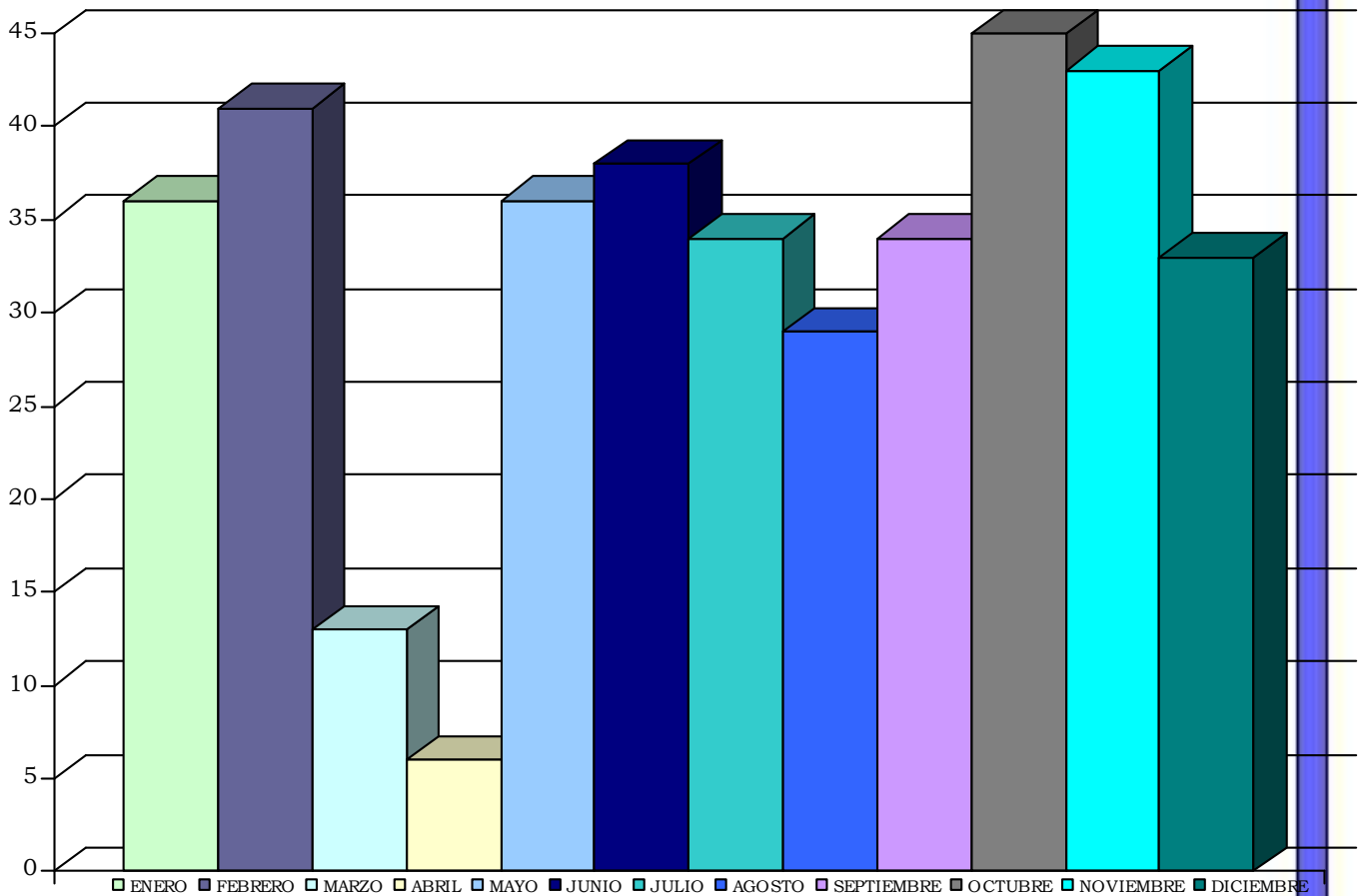


03 Absentismo Laboral



03. Absentismo Laboral

AÑO	2010	2011	2012
ABSENTISMO LABORAL (jornadas anuales sobre el total de agentes)	550	388	388



AÑO	2010	2011	2012
Días de Absentismo por agente y año	9,82	6,15	6,57
Porcentaje de Absentismo por agente y año	5,43	3,40	3,63



04 Censo de vehículos



04. Censo de vehículos

AÑO	2010	2011	2012
TIPO VEHICULO			
TURISMOS	14.369	14.611	14.695
CAMIONES	2.900	2.878	2.831
CICLOMOTORES	1.901	1.889	1.847
MOTOCICLETAS	1.719	1.810	1.862
TRACTORES	497	500	476
REMOLQUES	478	488	502
AUTOBUSES	38	42	40
TOTAL	21.902	22.218	22.253

Número de habitantes

AÑO	2010	2011	2012
HABITANTES	35.506	35.429	35.414

AÑO	2010	2011	2012
RATIO HABITANTES -TURISMOS	2,5 H/T	2,4 H/T	2,4H/T

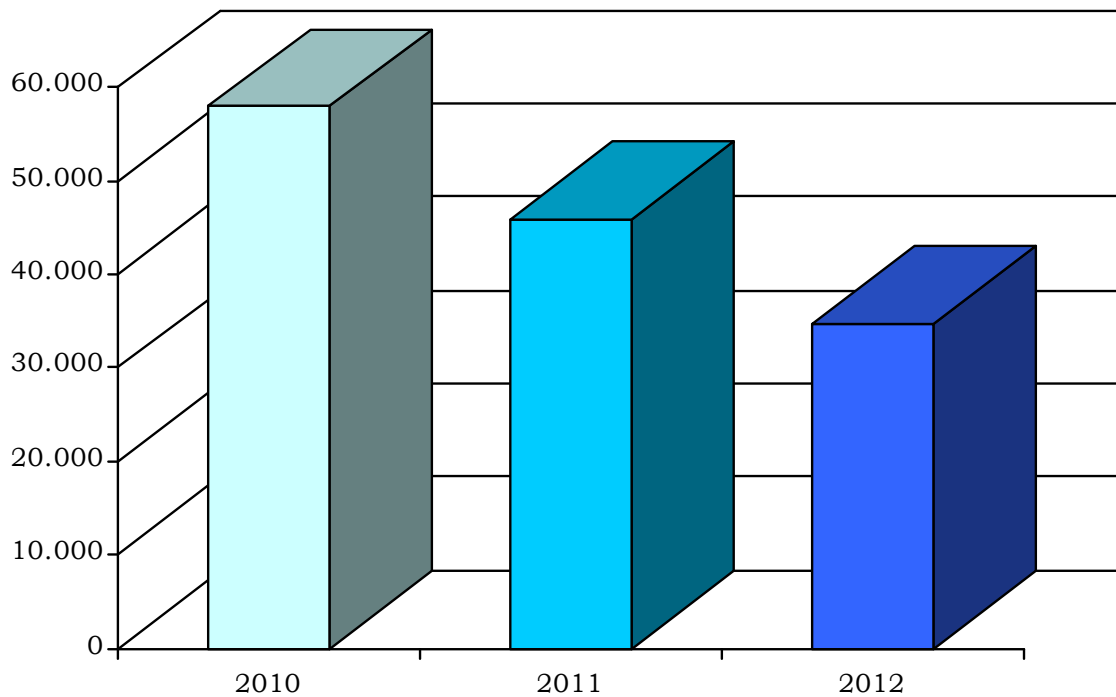


05 Llamadas
recibidas



05. Llamadas recibidas y realizadas

	AÑO 2010		AÑO 2011		AÑO 2012	
	LLAMADAS		LLAMADAS		LLAMADAS	
	ENTRANTES	SALIENTES	ENTRANTES	SALIENTES	ENTRANTES	SALIENTES
TOTAL	34.698	23.248	29.058	16.777	24.726	10.011
TOTALES	57.946		45.835		34.737	





06 Atención y Ayuda



06. Intervenciones de Atención, Ayuda y Socorro al Ciudadano

AÑO	2010	2011	2012
ACCIDENTES LABORALES	4	1	4
ALARMAS DE BOMBAS	2	1	0
ANIMALES DESAPARECIDOS	60	99	82
ANIMALES HERIDOS O MUERTOS	28	55	46
AUXILIO A ENFERMOS Y HERIDOS	234	278	280
EXHIBICIONISTAS	1	2	4
FALLECIDOS EN VIVIENDA O VIA PUBLICA	8	10	14
HOJAS DE RECLAMACIONES EN COMERCIOS	14	18	9
INCENDIOS DE CONTENEDORES	19	14	17
INCENDIOS FORTUITOS	74	52	50
INUNDACIONES - FUGAS AGUA	35	72	93
MANIFESTACIONES - CONCENTRACIONES	57	103	119
OBJETOS HALLADOS O ENTREGADOS EN POLICIA	53	48	66
OBJETOS PERDIDOS	24	40	36
PERSONAS EXTRAVIADAS (niños-ancianos)	39	45	32
QUEJAS LIMPIEZA VIARIA	21	74	87
QUEJAS TAXISTA DE GUARDIA	--	2	5
QUEJAS VARIAS	676	714	773
RUIDOS PRODUCIDOS EN VIVIENDA O CUARTOS	142	150	179
RUIDOS PRODUCIDOS EN ESTABLECIMIENTO	73	48	63
SONOMETRIAS	54	52	39
OTRAS	583	924	838
TOTAL	2.201	2.802	2.836



07 Vigilancia y Protección



07.01. Vigilancia y Protección sin detenidos

AÑO	2010	2011	2012
ACTIVACION DE ALARMAS	190	170	188
ALCOHOLEMIAS POSITIVAS	--	26	29
DAÑOS EN PROPIEDADES	50	20	18
DAÑOS EN VEHICULOS	103	51	59
DISCUSIONES - INSULTOS - AMENAZAS	163	123	154
ESTAFAS	8	7	14
HURTOS	22	49	76
LESIONES A LAS PERSONAS	32	9	14
PELEAS CALLEJERAS	67	129	94
PINTADAS	16	15	40
ROBOS DE BICICLETAS	3	19	17
ROBOS DE CICLOMOTORES	3	9	8
ROBOS DE TURISMOS	39	12	14
ROBOS EN ESTABLECIMIENTOS	89	45	32
ROBOS EN INTERIOR VEHICULOS	24	69	49
ROBOS EN VIVIENDAS O CASETAS DE CAMPO	37	38	35
ROBOS O ATRACOS A PARTICULARES	1	34	36
ROBOS COMETIDOS POR MENORES DE EDAD	17	2	2
VEHICULOS RECUPERADOS TRAS SER SUSTRAIIDOS	7	5	7
VIOLENCIA DOMESTICA (genero, hijos - sin detenidos)	59	96	70
OTRAS	98	182	211
TOTAL	1.028	1.158	1.167



07.02. Vigilancia y Protección con detenidos

AÑO	2012
DELITOS CONTRA LA SEGURIDAD VIAL	49
POR APROPIACION INDEBIDA	1
POR BUSCA Y CAPTURA	10
POR DAÑOS	2
POR DELITOS CONTRA LA SALUD PUBLICA	0
POR ESTAFAS	1
POR HURTOS	7
POR AMENAZAS A LA AUTORIDAD	17
POR ATENTADO A LA AUTORIDAD	11
POR RESISTENCIA A LA AUTORIDAD	1
POR LESIONES A LAS PERSONAS	3
POR LEY DE EXTRANJERIA	1
POR QUEBRANTAMIENTO DE CONDENA	5
POR ROBO CON FUERZA EN LAS COSAS	7
POR ROBO CON VIOLENCIA	1
POR ROBO CON INTIMIDACION	2
POR ROBO EN GRADO DE TENTATIVA	1
POR VIOLENCIA DOMESTICA (GENERO, HIJOS, ETC)	6
DETENIDOS POR OTRAS CAUSAS	--
TOTAL	125



07.03. Vigilancia y Protección. Controles de Seguridad y Tráfico

AÑO	2010	2011	2012
SEGURIDAD:			
SEGURIDAD CIUDADANA	198	211	115
SEGURIDAD CIUDADANA CONJUNTA CON POLICÍA FORAL Y POLICÍA NACIONAL	--	--	30
VIGILANCIA ZONA RURAL (CASETAS CAMPO)	--	--	48
TRÁFICO:			
PASOS DE PEATONES	2	15	16
ZONAS PEATONES	2	15	14
ZONA BARRIO LOURDES	--	--	21
SEMÁFOROS	--	21	9
CARGAS Y DESCARGAS	--	71	9
MOTOCICLETAS Y CICLOMOTORES	13	18	10
CINTURONES Y MÓVILES	23	68	25
ORDENANZAS:			
CONTROL CANINO	81	26	33
TAXIS	--	--	11
TOTAL	319	445	341



08 Accidentes de Tráfico



08. Accidentes de Tráfico

Anual

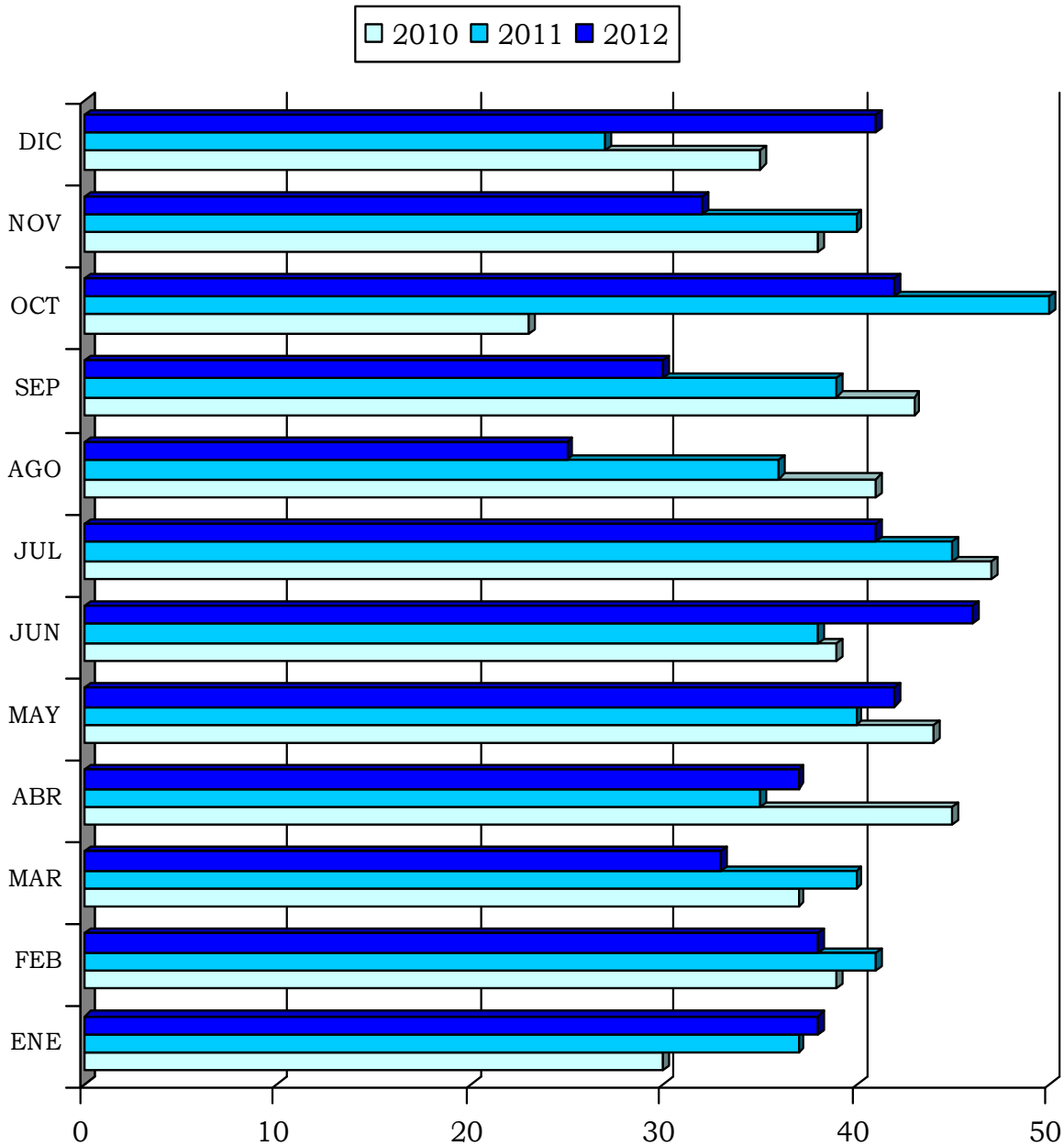
AÑO	2010	2011	2012
TOTAL ACCIDENTES	461	468	445

08.01. Comparativa Mensual

AÑO	2010	2011	2012
ENERO	30	37	38
FEBRERO	39	41	38
MARZO	37	40	33
ABRIL	45	35	37
MAYO	44	40	42
JUNIO	39	38	46
JULIO	47	45	41
AGOSTO	41	36	25
SEPTIEMBRE	43	39	30
OCTUBRE	23	50	42
NOVIEMBRE	38	40	32
DICIEMBRE	35	27	41
TOTAL	461	468	445



08.01. Accidentes. Gráfico Comparativo



	ENE	FEB	MAR	ABR	MAY	JUN	JUL	AGO	SEP	OCT	NOV	DIC
■ 2012	38	38	33	37	42	46	41	25	30	42	32	41
■ 2011	37	41	40	35	40	38	45	36	39	50	40	27
■ 2010	30	39	37	45	44	39	47	41	43	23	38	35

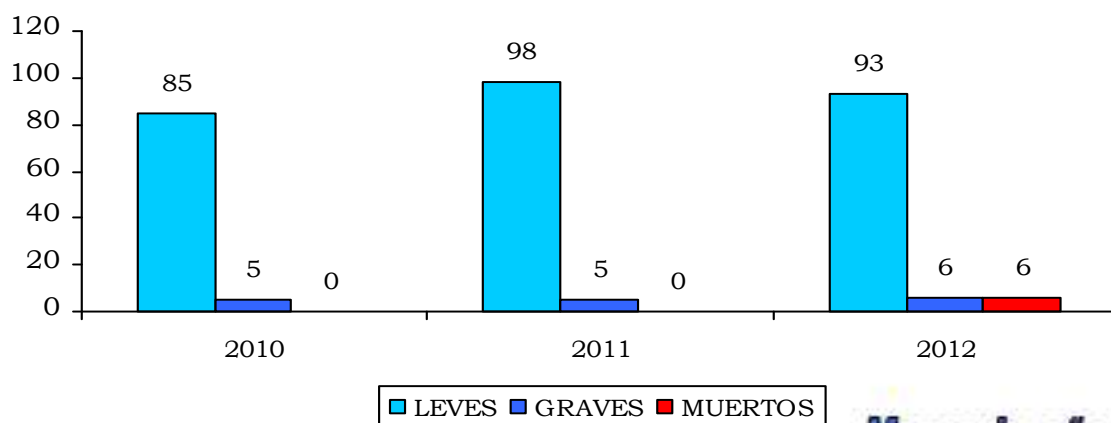


08.02. Accidentes de Tráfico. Implicados

AÑO	2010	2011	2012
TURISMOS	667	676	665
CICLOMOTORES	38	35	35
MOTOCICLETAS	14	26	12
BICICLETAS	5	7	11
PEATONES	11	22	18
FURGONETAS	65	36	28
TODO TERRENO	25	10	8
CAMIONES	27	26	31
AUTOBUSES	5	4	4
VEHICULOS ESPECIALES	2	2	1
MOBILIARIO URBANO	40	62	36
ANIMALES	2	1	0
OTROS	16	21	17
TOTAL	917	928	866

08.03. Accidentes. Lesiones

AÑO	2010	2011	2012
HERIDOS LEVES	85	98	93
HERIDOS GRAVES	5	5	6
MUERTOS	0	0	6





08.04. Accidentes de Tráfico. Ubicación

AÑO	2010	2011	2012
ALFARO, Carretera	6	9	4
ARCOS ESCRIBANO, J.	8	10	6
CARITAT, Camino	1	2	3
CORELLA, Carretera	6	6	2
CUESTA DE LORETO	4	6	8
CUESTA DE LA ESTACION	6	7	13
DIAZ BRAVO	15	8	14
EUROPA, Plaza	4	2	3
FERNANDEZ PORTOLES, S.	38	37	32
FUENTE CANONIGOS	8	8	12
GARDACHALES	0	2	2
HUERTAS MAYORES, Avenida	4	2	1
JUAN A. FERNANDEZ	19	23	16
LACARRA MUNILLA, L	5	4	3
MERINDADES, Avenida	18	15	16
MURO	10	7	4
PABLO SARASATE	7	3	5
PAMPLONA, Paseo	11	16	10
POLIGONOS	15	13	10
SAN MARCIAL, Camino	6	6	4
SANTA ANA, Avenida	10	9	6
TARAZONA, Avenida	8	4	10
TRES CULTURAS, Plaza	0	1	0
VIRGEN DE LA CABEZA	3	3	6
ZARAGOZA, Avenida	55	50	40
OTRAS	194	215	215
TOTAL	461	468	445



08.05. Accidentes de Tráfico. Hora del suceso

AÑO	2010	2011	2012
DE 00 A 01	3	6	5
DE 01 A 02	1	5	4
DE 02 A 03	1	1	1
DE 03 A 04	3	1	0
DE 04 A 05	1	1	0
DE 05 A 06	1	1	3
DE 06 A 07	5	3	1
DE 07 A 08	9	9	4
DE 08 A 09	18	23	16
DE 09 A 10	21	20	26
DE 10 A 11	33	37	37
DE 11 A 12	41	27	44
DE 12 A 13	39	35	37
DE 13 A 14	41	31	50
DE 14 A 15	29	25	19
DE 15 A 16	26	22	17
DE 16 A 17	21	33	26
DE 17 A 18	28	43	32
DE 18 A 19	35	38	35
DE 19 A 20	38	38	24
DE 20 A 21	30	25	28
DE 21 A 22	15	19	13
DE 22 A 23	16	12	14
DE 23 A 24	6	13	9
TOTAL	461	468	445



09 Atestados



AÑO	2010	2011	2012
ATESTADOS	73	92	65

09.01. Atestados. Causas de su inicio

AÑO	2010	2011	2012
ATESTADO POR ACCIDENTE	13	16	14
ATROPELLO	5	5	8
COLISIONES	8	11	6
ATESTADO POR DELITO CONTRA SEGURIDAD VIAL	60	76	51
CON RESULTADO DE ALCOHOLEMIA	41	37	35
CON RESULTADO DE ESTUPEFACIENTES	1	1	0
CON RESULTADO DE NEGATIVA A LA PRUEBA	4	6	0
POR CARECER DE PERMISO DE CONDUCCIÓN	14	12	6
POR CARECER DE PERMISO POR SUSPENSIÓN JUDICIAL		9	4
POR CARECER DE PERMISO POR PÉRDIDA DE PUNTOS		8	4
TEMERIDAD MANIFIESTA	--	2	2
FALSEDAD DOCUMENTAL	--	1	0
TOTAL	73	92	65

09.02. Atestados. Implicados

AÑO	2010	2011	2012
SOLO TURISMOS	56	69	44
SOLO CICLOMOTOR O MOTOCICLETA	7	11	7
SOLO FURGON/CAMION	1	0	2
ENTRE TURISMO Y CICLOMOTOR O MOTOCICLETA	4	6	1
ENTRE TURISMO Y PEATON	4	6	7
ENTRE TURISMO Y BICICLETA	1	0	1
OTROS	0	0	3
TOTAL	73	92	65



09.03. Atestados. Características de autores

AÑO	2010	2011	2012
SEXO			
HOMBRES	62	83	58
MUJERES	11	9	7

AÑO	2010	2011	2012
NACIONALIDAD			
ESPAÑA	34	49	42
ECUADOR	19	26	4
COLOMBIA	8	6	4
ARGELIA	2	1	1
MARRUECOS	1	1	2
PAISES DEL ESTE	2	1	3
BRASIL	--	--	2
OTROS	4	5	7
TOTAL	73	92	65

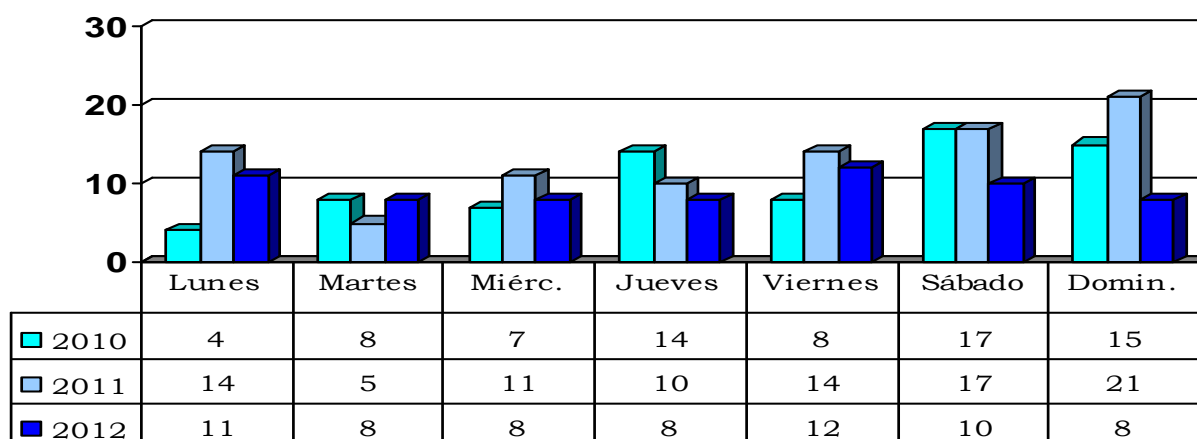
AÑO	2010	2011	2012
EDADES			
AUTOR: MEDIA DE EDAD	35 AÑOS	36 AÑOS	35 AÑOS
AUTOR DE MAYOR EDAD	57 AÑOS	76 AÑOS	81 AÑOS
AUTOR DE MENOR EDAD	18 AÑOS	17 AÑOS	16 AÑOS
MEDIA DE EDAD DE LOS HERIDOS	41 AÑOS	63 AÑOS	36 AÑOS
HERIDO DE MAYOR EDAD	73 AÑOS	93 AÑOS	84 AÑOS
HERIDO DE MENOR EDAD	13 AÑOS	27 AÑOS	4 AÑOS



09.04. Atestados. Comparativa Mensual

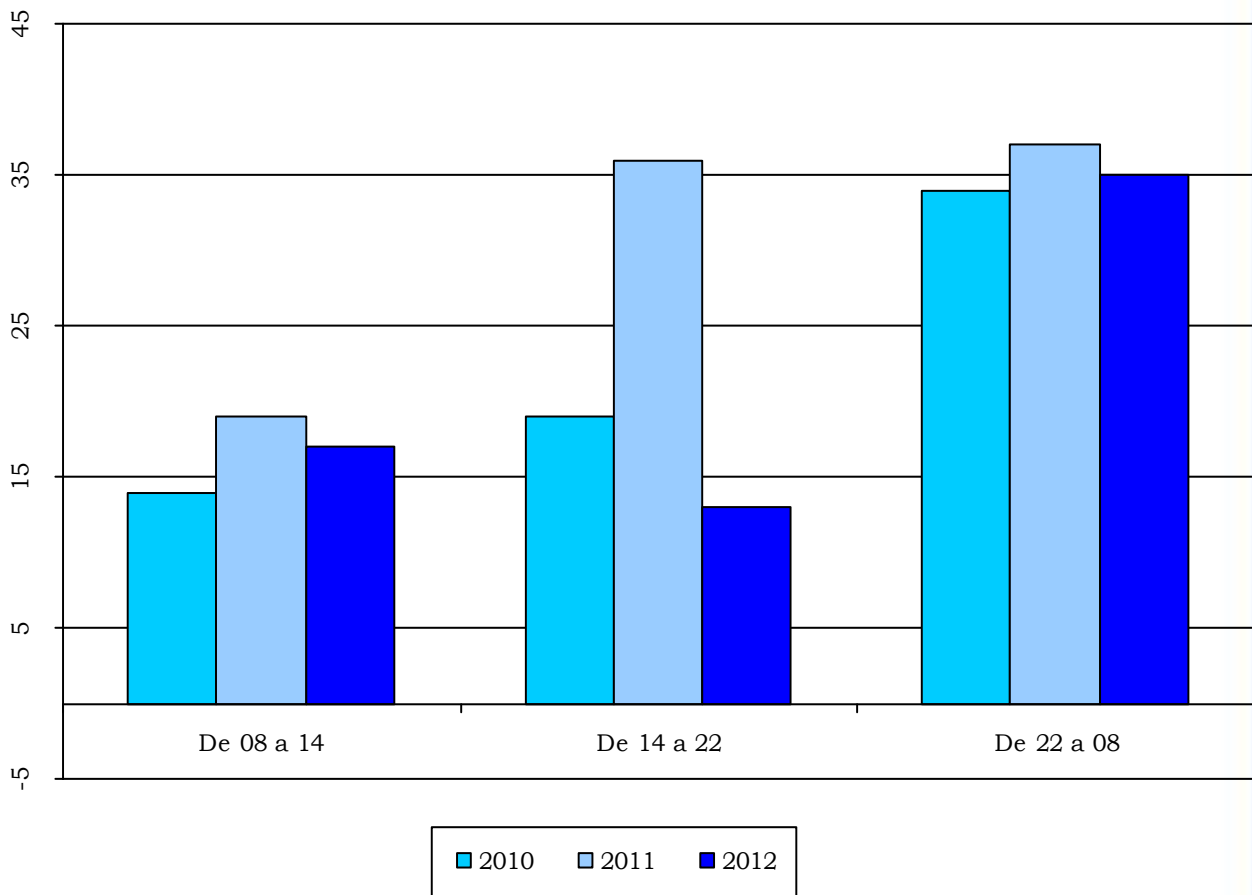
AÑO	2010	2011	2012
ENERO	8	7	6
FEBRERO	4	5	1
MARZO	5	9	10
ABRIL	5	9	3
MAYO	7	11	13
JUNIO	2	6	6
JULIO	5	6	5
AGOSTO	9	8	6
SEPTIEMBRE	7	6	6
OCTUBRE	7	10	5
NOVIEMBRE	7	4	2
DICIEMBRE	7	11	2
TOTAL	73	92	65

09.05. Atestados. Comparativa Semanal





09.06. Atestados. Comparativa Horaria



09.07. Atestados. Gravedad de lesiones

AÑO	2010	2011	2012
HERIDOS LEVES	8	11	10
HERIDOS GRAVES	5	7	4
MUERTOS	0	0	2



09.08. Atestados. Ubicación de las lesiones

AÑO	2010	2011	2012
CUELLO ZONA CERVICAL	3	2	4
CABEZA	2	2	1
ESPALDA-TORAX	2	5	0
CADERA	--	--	2
EXTREMIDADES	4	5	7
POLICONTUSIONES	2	4	2

09.09. Atestados. Tasa de alcoholemia

AÑO	2010	2011	2012
TASA SUPERIOR A 0,60 MG/L	39 CASOS	37 CASOS	35 CASOS
TASA MAS ALTA	1,26 mg/l	0,99 mg/l	1,24 mg/l
TASA MAS BAJA	0,55 mg/l	0,68 mg/l	0,64 mg/l
MEDIA DE LA TASA	0,86 mg/l	0,80 mg/l	0,86 mg/l

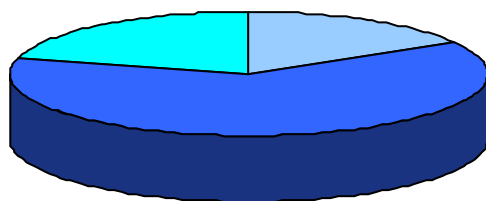


10 Controles de Alcoholemia



10. Datos relativos a controles de Alcoholemia

AÑO	2010	2011	2012
NO SOMETERSE A PRUEBA	1	6	0
PRUEBAS NEGATIVAS	12	15	11
PRUEBAS POSITIVAS	65	84	67
POSITIVAS POR ACCIDENTE	23	27	11
POSITIVAS POR INFRACCION	30	50	42
POSITIVAS POR CONTROLES	12	7	14
TOTAL PRUEBAS REALIZADAS	77	99	78
DENUNCIAS REALIZADAS	24	35	32
ATESTADOS REALIZADOS	28	44	35



- POSITIVAS POR ACCIDENTE
- POSITIVAS POR INFRACCION
- POSITIVAS POR CONTROLES

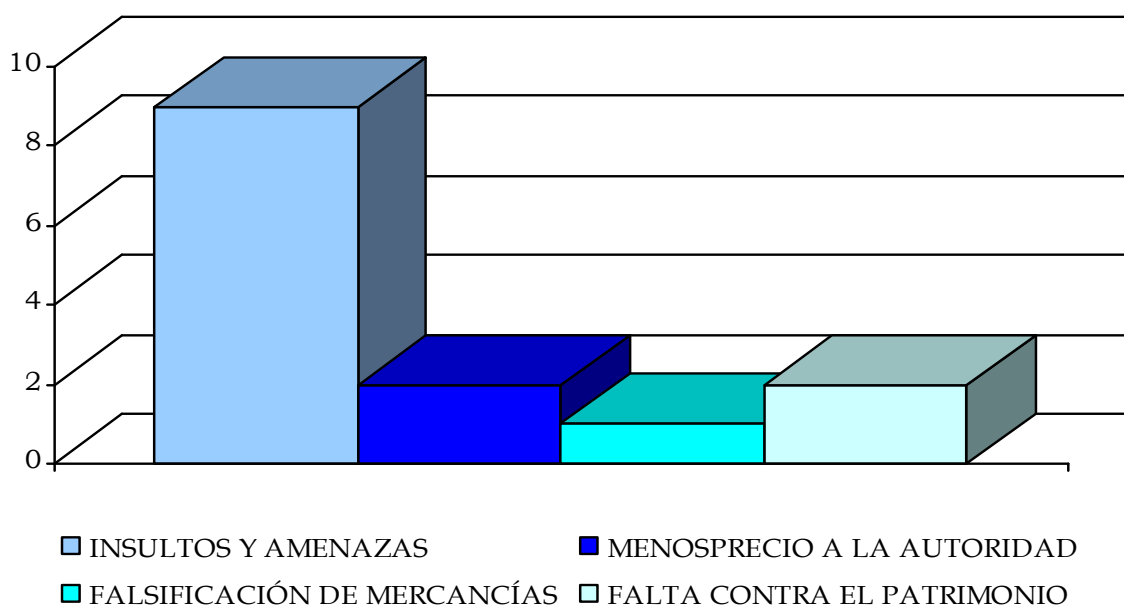


11 **Atestados
instruidos por faltas
(juicio de faltas
inmediato)**



11. Atestados instruidos por faltas. Motivos

AÑO	2010	2011	2012
INSULTOS Y AMENAZAS	8	19	9
MENOSPRECIO A LA AUTORIDAD	--	--	2
FALSIFICACIÓN DE MERCANCÍAS	--	--	1
FALTA CONTRA EL PATRIMONIO	--	--	2
TOTAL	8	19	14





12 Educación Vial



Todos los años acuden de los centros de Educación Especial Torre Monreal, Anfas, Jesuitas, Tasubinsa, Atalaya y Centro Queiles, con el fin de recibir charlas sobre educación vial, y posteriormente realizan las clases prácticas en el Parque Infantil de Tráfico.

Día 15 de Marzo jueves, se realiza una jornada en la Guardería Lourdes, ante más de 50 niños de hasta 2 años.

Día 11 de Abril se acude al club de jubilados la Ribera, sito en la plaza Padre Lasa y se da una charla de 1 hora y media a unos 55 ancianos. Hablamos sobre los peatones, conductores y usuarios de transportes públicos.

El día 29 de Mayo, acuden al parque de educación vial, los alumnos del colegio Público de Cervera del Río Alhama (La Rioja); a 34 alumnos de 5 y 6º de primaria, se les da una charla teórica y luego salimos a practicar en karts y bicis en la pista del parque y a 27 alumnos de 4º de primaria, primero charla teórica en el aula y luego practica en bici en el pista del parque..

En total asisten 61 alumnos.



Número de alumnos participantes
en las clases Teórico-prácticas

PRIMARIA (de 3º a 6º)

AÑO ESCOLAR	2009-2010	2010-2011	2011-2012
ANUNCIATA	277	261	240
COMPAÑIA	353	357	431
ELVIRA ESPAÑA	190	184	210
GRISERAS	268	214	204
IKASTOLA	71	62	67
SAN JULIAN	226	236	196
VIRGEN DE LA CABEZA	84	96	52
COLEGIO CERVERA DEL RIO ALHAMA	71	--	61
TOTAL	1.540	1.410	1.524

SECUNDARIA (1º y 4º)

AÑO ESCOLAR	2009-2010	2010-2011	2011-2012
ANUNCIATA	129	122	111
VALLE DEL EBRO	354	417	410
INSTITUTO	355	363	365
JESUITAS	277	313	300
IKASTOLA	18	19	10
TOTAL	1.133	1.235	1.196



Número total de alumnos

AÑO ESCOLAR	2009-2010	2010-2011	2011-2012
TOTAL DE ALUMNOS	2.673	2.643	2.720
NUMERO TOTAL DE CLASES	107	110	112

Alumnos de Educación Especial

AÑO ESCOLAR	2009-2010	2010-2011	2011-2012
TORRE MONREAL	37	35	20
ANFAS	35	30	33
ATALAYA	33	33	25
CENTRO QUEILES	11	13	10
TASUBINSA	30	28	24
ASOCIACION PRO INFANCIA NAVARRA	9	--	--
TOTAL	155	139	112



13 Expedientes
Instruidos



13.01. Expedientes Instruidos por Servicio de Grúa

AÑO	2010	2011	2012
TOTAL EXPEDIENTES	1.062	975	750

13.01.01 Comparativa Mensual

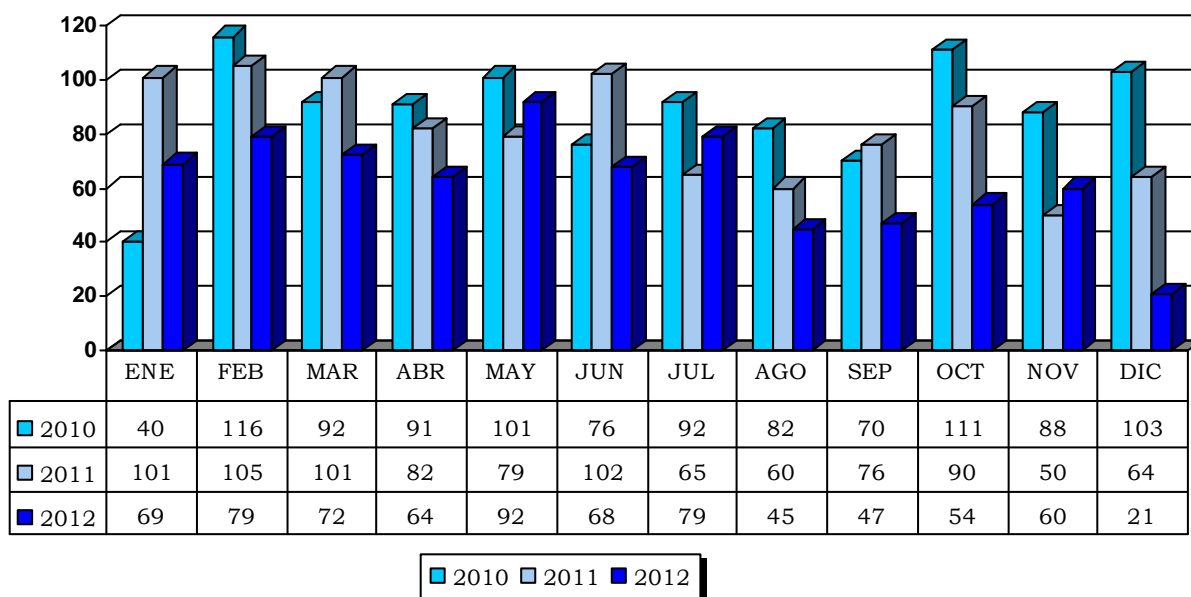
AÑO	2010	2011	2012
MESES			
ENERO	40	101	69
FEBRERO	116	105	79
MARZO	92	101	72
ABRIL	91	82	64
MAYO	101	79	92
JUNIO	76	102	68
JULIO	92	65	79
AGOSTO	82	60	45
SEPTIEMBRE	70	76	47
OCTUBRE	111	90	54
NOVIEMBRE	88	50	60
DICIEMBRE	103	64	21
TOTAL	1.062	975	750

13.01.02 Desguace

AÑO	2010	2011	2012
VEHICULOS DESTINADOS AL DESGUACE	94	70	45



13.01.03 Expedientes Instruidos por Servicio de Grúa. Gráfico Comparativo





13.01.04 Clasificación por Motivos

AÑO	2010	2011	2012
ABANDONO	7	11	3
ACCIDENTES (implicados)	8	7	3
ACERA (estacionar sobre)	28	44	18
ALCOHOLEMIA POSITIVA	58	57	59
CARECER DE SEGURO	142	143	117
CARECER DE PERMISO CIRCULACION	48	35	24
CARECER DE PERMISO CONDUCCION	16	10	12
CARRIL DE CIRCULACION (estacionar en)	69	82	36
CENTRO DE LA CALZADA (estacionar en)	1	1	1
CIRCULAR SIN PLACAS DE MATRICULA	1	0	5
DEFICIENCIAS TECNICAS	2	12	26
DOBLE FILA (estacionar en)	21	13	12
DONADO CHATARRA	5	5	2
NO PORTAR CASCO	1	0	0
OBSTRUYENDO LA CIRCULACION (estacionar)	21	24	14
ORDEN AGENCIA EJECUTIVA	18	8	11
ORDEN EMBARGO	1	1	0
ORDEN JUDICIAL	3	10	2
PASO DE PEATONES (estacionar en)	12	15	11
RECUPERADO POR ROBO	5	5	5
SUSTRACCION EN EL INTERIOR	0	2	0
VADO (estacionar en)	91	82	77
ZONA AZUL	143	21	35
ZONA BUS	6	9	1
ZONA CARGA Y DESCARGA	158	188	114
ZONA MINUSVALIDOS	34	29	23
ZONA PEATONAL	16	10	12
ZONA PROHIBIDA (otros)	48	61	40
ZONA RESIDENTES (zona verde)	33	21	24
ZONA TAXIS	1	2	0
OTROS	65	67	63
TOTAL	1.062	975	750



13.01.05 Clasificación por Calles

AÑO	2010	2011	2012
ARANAZ Y VIDES	9	7	5
ARGENTINA, Avenida	7	13	5
SANTA ANA, Avenida	18	18	16
ZARAGOZA, Avenida	43	33	29
BAQUERO JACOSTE	11	11	10
CALDEREROS	2	2	2
CARITAT, Camino	15	14	20
CAPARROSO PAÑOS	7	5	4
CAPUCHINOS	18	11	9
CASCANTE	0	14	7
CUESTA DE LA ESTACION	2	39	28
CUESTA LORETO	4	6	3
DIAZ BRAVO	19	25	15
EZA	26	16	5
FERNANDEZ PORTOLES	22	30	18
JUAN ANTONIO FERNANDEZ	31	38	24
MANRESA	7	1	2
MERCADAL	2	1	0
MISERICORDIA	27	3	5
MURO	78	78	46
PABLO SARASATE	41	27	6
PLAZA CONSTITUCION	11	4	3
PLAZA FUEROS	1	0	0
PLAZA SAN JUAN	--	--	8
INVIERNO, Paseo	8	8	5
PAMPLONA, Paseo	58	32	27
PRINCIPE DE VIANA	3	3	4
RAIMUNDO LANAS	3	1	2
SAN FCO. JAVIER	12	16	14
SAN MARCIAL, Camino	10	11	7
UGARTE Dª MARIA	11	7	2
VALLE SALAZAR	1	0	1
VIAL MERINDADES	7	2	2
YEHUDA HA-LEVI, Plaza	23	13	4
OTRAS	464	479	412
TOTAL	1.062	980	750



13.01.06 Clasificación por Horas

AÑO	2010	2011	2012
DE 00 A 01	25	23	25
DE 01 A 02	23	10	12
DE 02 A 03	8	7	8
DE 03 A 04	9	13	19
DE 04 A 05	8	9	9
DE 05 A 06	7	8	3
DE 06 A 07	9	5	1
DE 07 A 08	36	36	35
DE 08 A 09	36	33	15
DE 09 A 10	21	30	17
DE 10 A 11	102	128	91
DE 11 A 12	128	140	88
DE 12 A 13	120	108	79
DE 13 A 14	52	35	34
DE 14 A 15	13	6	7
DE 15 A 16	33	11	13
DE 16 A 17	58	46	38
DE 17 A 18	119	115	95
DE 18 A 19	65	51	39
DE 19 A 20	89	84	62
DE 20 A 21	45	34	20
DE 21 A 22	25	13	11
DE 22 A 23	13	9	9
DE 23 A 24	18	20	22
TOTAL	1.062	975	750



13.02. Expedientes Instruidos por Infracciones de Tráfico.

13.02.01 Motivos

AÑO	2012
INFRACCIONES POR ESTACIONAMIENTOS	2.337
ESTACIONAR SOBRE ACERA, PASEOS Y ZONAS PEATONALES OBSTACULIZANDO EL PASO	177
ESTACIONAR SOBRE ACERA, PASEOS Y ZONAS PEATONALES SIN OBSTACULIZAR EL PASO	130
ESTACIONAR SOBRE PASO DE PEATONES	16
ESTACIONAR OBSTACULIZANDO LOS PASOS REBAJADOS PARA DISMINUIDOS FISICOS	7
ESTACIONAR EN ZONAS RESERVADAS	800
ESTACIONAR EN ZONA RESERVADA PARA CARGA Y DESCARGA	420
ESTACIONAR EN ZONA RESERVADA PARA VECINOS. ZONA VERDE	248
ESTACIONAR EN ZONA RESERVADA PARA MINUSVALIDOS. SIN CREDENCIAL	63
ESTACIONAR EN ZONA RESERVADA PARA DETERMINADOS USUARIOS	52
ESTACIONAR EN ZONA RESERVADA AL TRANSPORTE PUBLICO. BUS URBANO	17
ESTACIONAR EN LUGAR PROHIBIDO	160
ESTACIONAR EN LUGAR PROHIBIDO OBSTACULIZANDO EL TRAFICO	64
ESTACIONAR EN LUGAR PROHIBIDO SIN OBSTACULIZAR EL TRAFICO	95
ESTACIONAR EN LUGAR PROHIBIDO IMPIDIENDO LA VISIBILIDAD DE LA SEÑAL	1
ESTACIONAR EN CARRILES DE CIRCULACION	199
ESTACIONAR EN LOS CARRILES DESTINADOS A LA CIRCULACION	189
ESTACIONAR EN UN CARRIL RESERVADO PARA LAS BICICLETAS	10
ESTACIONAR EN DOBLE FILA SIN CONDUCTOR.	24
ESTACIONAR UN VEHICULO CUANDO OBSTACULICE UN VADO SEÑALIZADO	119
ESTACIONAR DIFICULTANDO A OTROS VEHÍCULO REALIZAR GIRO AUTORIZADO	2
INFRACCIONES POR ESTACIONAR EN ZONA AZUL	674
FALTA DE TIQUE O TITULO ACREDITATIVO DEL PAGO	572
REBASAR EL HORARIO DEL ESTACIONAMIENTO PERMITIDO POR EL TICKET.	102
ESTACIONAR DE FORMA CONTINUADA ANUNCIANDO LA VENTA DEL VEHICULO	4
PARAR EN ZONA RESERVADA PARA DETERMINADOS USUARIOS	25



AÑO	2012
INFRACCIONES DURANTE LA CONDUCCION	1.094
POR LA FORMA O ESTADO EN LA CONDUCCIÓN	732
CONducir un vehiculo con una tasa de alcohol	120
CONducir un vehiculo habiendo ingerido estupefacientes	48
CONducir de forma negligente o temeraria	42
Circular con un vehiculo a velocidad inadecuada o excesiva	239
Circular por la acera o zona peatonal con el vehículo reseñado	8
Circular utilizando manualmente el telefono movil	262
UTILIZAR SEÑALES ACÚSTICAS SIN MOTIVO JUSTIFICADO	1
NO UTILIZAR EL ALUMBRADO ADECUADO DURANTE LA CONDUCCION	12
POR NO TOMAR LAS MEDIDAS DE SEGURIDAD REGLAMENTARIAS	129
NO UTILIZAR EL CONDUCTOR DEL VEHICULO EL CINTURON DE SEGURIDAD	64
NO UTILIZAR EL PASAJERO DEL VEHICULO EL CINTURON DE SEGURIDAD	42
NO UTILIZAR, EN ASIENTO TRASERO, EL CINTURON DE SEGURIDAD	-
NO UTILIZAR EL CONDUCTOR DEL VEHICULO EL CASCO DE PROTECCION	6
NO UTILIZAR EL PASAJERO DEL VEHICULO EL CASCO DE PROTECCION	7
ABANDONAR EL VEHICULO SIN MEDIDAS QUE EVITEN MOVIMIENTO	10
POR NO RESPETAR LA SEÑALIZACION	233
NO RESPETAR EL CONDUCTOR LA LUZ ROJA DE SEMAFORO	36
NO RESPETAR LAS SEÑALES DE LOS AGENTES QUE REGULAN CIRCULACION	24
NO RESPETAR LA PRIORIDAD DE PASO DE LOS PEATONES	25
NO DETENERSE EN LUGAR PRESCRITO POR SEÑAL DE STOP O CEDA EL PASO	15
NO CEDER EL PASO EN LUGAR PRESCRITO POR SEÑAL HORIZONTAL DE CEDA	1
ACCEDER A UNA GLORIETA SIN CEDER EL PASO	7
NO OBEDECER UNA SEÑAL DE PROHIBICION O RESTRICCION	97
NO OBEDECER UNA SEÑAL DE OBLIGACION	12
NO RESPETAR MARCA LONGITUDINAL CONTINUA SIN CAUSA JUSTIFICADA	16
POR IDENTIFICACIONES O DOCUMENTACIONES	49
EL INCUMPLIMIENTO DE IDENTIFICAR AL CONDUCTOR	34
NO FACILITAR DOCUMENTACIÓN ESTANDO IMPLICADO EN ACCIDENTE	15
OTROS MOTIVOS DE INFRACCIÓN	78
TOTAL INFRACCIONES DE TRÁFICO	3.558



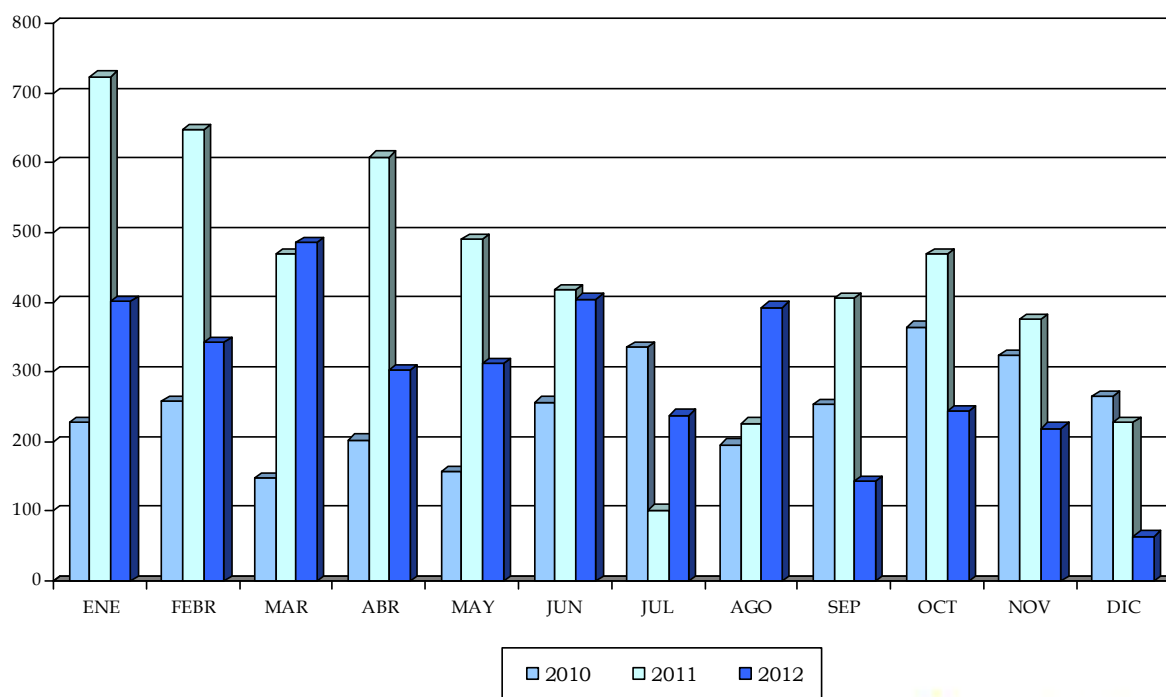
**13.02.02 Expedientes por Infracciones de Tráfico.
Clasificación por calles**

AÑO	2010	2011	2012
ALBERTO PELAIRES	43	63	25
ALFONSO I EL BATALLADOR, Plaza	45	57	22
ARANAZ Y VIDES	57	125	69
BOULEVARD DE MONT DE MARSAN	--	--	31
CAPUCHINOS	55	88	53
CARITAT, Camino	48	82	57
CASCANTE	16	55	10
CENTRAL, Avenida	32	36	121
CONCARERA	18	32	11
CONSTITUCION, Plaza	23	53	61
CRTA. N-232A	112	248	218
CTRA. NA-121C	43	64	228
CTRA. NA-160	13	35	54
CUESTA DE LA ESTACION	119	240	157
DIAZ BRAVO	55	104	81
EZA	93	45	43
FERNANDEZ PORTOLES	40	96	58
FUENTE CANÓNIGOS	--	--	28
GAYARRE	30	32	16
HERRERIAS	78	52	28
INVIERNO, Paseo	30	71	59
JUAN ANTONIO FERNANDEZ	91	213	158
MERINDADES, Avenida	26	32	84
MISERICORDIA	46	58	42
MURO	256	473	181
PABLO SARASATE	103	183	79
PAMPLONA, Paseo	125	212	126
POLIGONOS	19	25	24
PRINCIPE DE VIANA	31	60	26
SAN FCO. JAVIER	43	31	27
SAN MARCIAL, Camino	30	93	64
SANTA ANA, Avenida	72	109	37
UGARTE Dª MARIA	31	41	21
YEHUDA HA-LEVI, Plaza	35	74	35
ZARAGOZA, Avenida	251	483	237
OTRAS	852	1.742	987
TOTAL	2.988	5.465	3.558



13.02.02 Expedientes por Infracciones de Tráfico. Clasificación por meses

AÑO	2010	2011	2012
ENERO	227	724	401
FEBRERO	258	647	353
MARZO	147	470	485
ABRIL	203	609	302
MAYO	157	491	312
JUNIO	257	418	405
JULIO	335	402	238
AGOSTO	196	226	393
SEPTIEMBRE	254	406	143
OCTUBRE	365	470	243
NOVIEMBRE	324	375	219
DICIEMBRE	265	227	64
TOTAL	2.988	5.465	3.558





13.02.03 Expedientes por Infracciones de Tráfico.
Clasificación por horas

AÑO	2010	2011	2012
DE 00 A 01	119	81	88
DE 01 A 02	18	32	18
DE 02 A 03	26	30	28
DE 03 A 04	16	45	39
DE 04 A 05	22	51	33
DE 05 A 06	25	37	36
DE 06 A 07	26	27	14
DE 07 A 08	41	92	56
DE 08 A 09	68	84	62
DE 09 A 10	123	207	193
DE 10 A 11	356	638	380
DE 11 A 12	361	705	493
DE 12 A 13	301	692	491
DE 13 A 14	122	211	244
DE 14 A 15	26	34	22
DE 15 A 16	75	109	74
DE 16 A 17	171	295	211
DE 17 A 18	333	639	369
DE 18 A 19	129	239	154
DE 19 A 20	289	667	274
DE 20 A 21	135	254	112
DE 21 A 22	64	92	70
DE 22 A 23	57	63	34
DE 23 A 24	85	141	63
TOTAL	2.988	5.465	3.558



13.03. Expedientes Instruidos por Ordenanzas Municipales y otras normativas

13.03.01 Expedientes por Ordenanzas Municipales

AÑO	2010	2011	2012
MICCIONAR EN LA VÍA PÚBLICA	32	43	31
ARROJAR DESPERDICIOS A LA VÍA PÚBLICA	8	42	15
BASURA EN PAPELERA	--	--	9
CARTONES EN LA VÍA PÚBLICA	--	--	8
PINTADAS	7	3	1
PEGAR CARTELES	1	--	11
VEHICULO ABANDONADO	2	3	2
ENSUCIAR LA CALLE CON VEHICULO	--	--	1
TOTAL INFRACCION NORMATIVA DE LIMPIEZA VIARIA:	50	91	112
TOTAL INFRACCION A LA NORMATIVA DE PERROS:	33	42	61
MOLESTIAS PRODUCIDAS POR UNA ACTIVIDAD	--	34	15
MOLESTIAS PRODUCIDAS ENTRE PARTICULARES	--	7	11
TOTAL INFRACCION A LA NORMATIVA DE RUIDOS:	77	41	26
INFRACCION A LA NORMATIVA DE ESPECTACULOS	--	6	1
INFRACCION A LA NORMATIVA CUARTOS DE FIESTAS	6	--	2
INFRACCION A LA NORMATIVA DE VELADORES	3	6	3
INFRACCION AL HORARIO DE CIERRE DE BARES	25	18	6
TOTAL	124	203	211

13.03.02 Expedientes por Ley Seguridad Ciudadana y otras

AÑO	2010	2011	2012
DESORDENES LEVES (INCREPAR, INSULTAR, PELEAS)	17	29	34
POSESION DE ESTUPEFACIENTES (L.O. 1/1992)	30	90	63
PORTAR ARMAS BLANCAS	5	7	7
CARECER AUTORIZACIÓN DE COMERCIO NO SEDENTARIO	--	--	3
TOTAL	52	126	107



14 Administración
Oficinas



14.01. Administración. Documentos externos

AÑO	2010	2011	2012
TRÁMITES AL JUZGADO			
ATESTADOS / INFORMES JUZGADO	131	180	114
AVERIGUACIONES / NOTIFICACIONES	94	157	196
CITACIONES A PARTICULARES	129	120	189
CITACIONES Y NOTIFICACIONES A AGENTES	87	121	141
CONTROL PERSONAS LOCALIZACION PERMANENTE	--	24	8
TRÁMITES A COMPAÑIAS SEGUROS			
INFORMES DE ACCIDENTES DE TRAFICO	276	214	177
TOTAL	717	816	825

14.02. Administración. Expedientes tramitados de otras policías

AÑO	2010	2011	2012
SANCCIONES DE POLICIA FORAL	223	770	943
SANCCIONES DE JEFATURA PROVINCIAL DE TRAFICO	--	521	377
EXPEDIENTES CON DETRACCION DE PUNTOS			
EXPEDIENTES CON DETRACCION DE PUNTOS	--	587	842
PUNTOS TOTALES DETRAIDOS	--	2.099	2.895



15 Desperfectos
en vía pública



15. Desperfectos en la vía pública

AÑO	2010	2011	2012
ACERAS - BALDOSAS	17	32	30
ARBOLES - JARDINES	28	22	32
ASPERSORES	27	28	24
BANCOS	16	9	13
BARANDILLAS	15	6	9
FAROLAS	36	33	45
FACHADAS - ALEROS	31	33	44
PAPELERAS	4	72	11
PIVOTES - HITOS	78	5	56
SEMAFOROS	33	24	24
SEÑALES DE TRAFICO	65	97	86
SOCAVONES EN LA CALZADA	26	45	39
SUMIDEROS	9	10	15
TAPAS ALCANTARILLA - REGISTROS	38	32	27
OTROS	61	63	48
TOTAL	484	511	503



16

Vehículos patrulla
y kilometraje



16. Vehículos patrulla y kilometraje

AÑO	2010	2011	2012
CÓDIGO PATRULLA	KILOMETROS	KILOMETROS	KILOMETROS
D-1	58.300	43.586	38.533
D-2	12.800	16.324	17.912
D-3	15.000	22.000	17.023
D-4	14.500	36.000	18.144
D-5	18.000	16.209	14.059
D-6	-	-	18.112
K-1	-	-	6.392
H-1	5.800	7.800	6.579
H-2	4.900	5.400	5.011
H-3	5.000	6.500	6.572
H-4	2.500	1.700	2.806
H-5	1.200	1.500	1.794
TOTAL	138.000	157.019	152.937



GRACIAS

www.tudela.es/cas/ayuntamiento/0107policiamunicipal.asp