

# **Policía Local Memoria 2018**



W. A. Ayer. Camilo de Tudela.  
Navarra.

# 00 Índice



# **Policía Local**

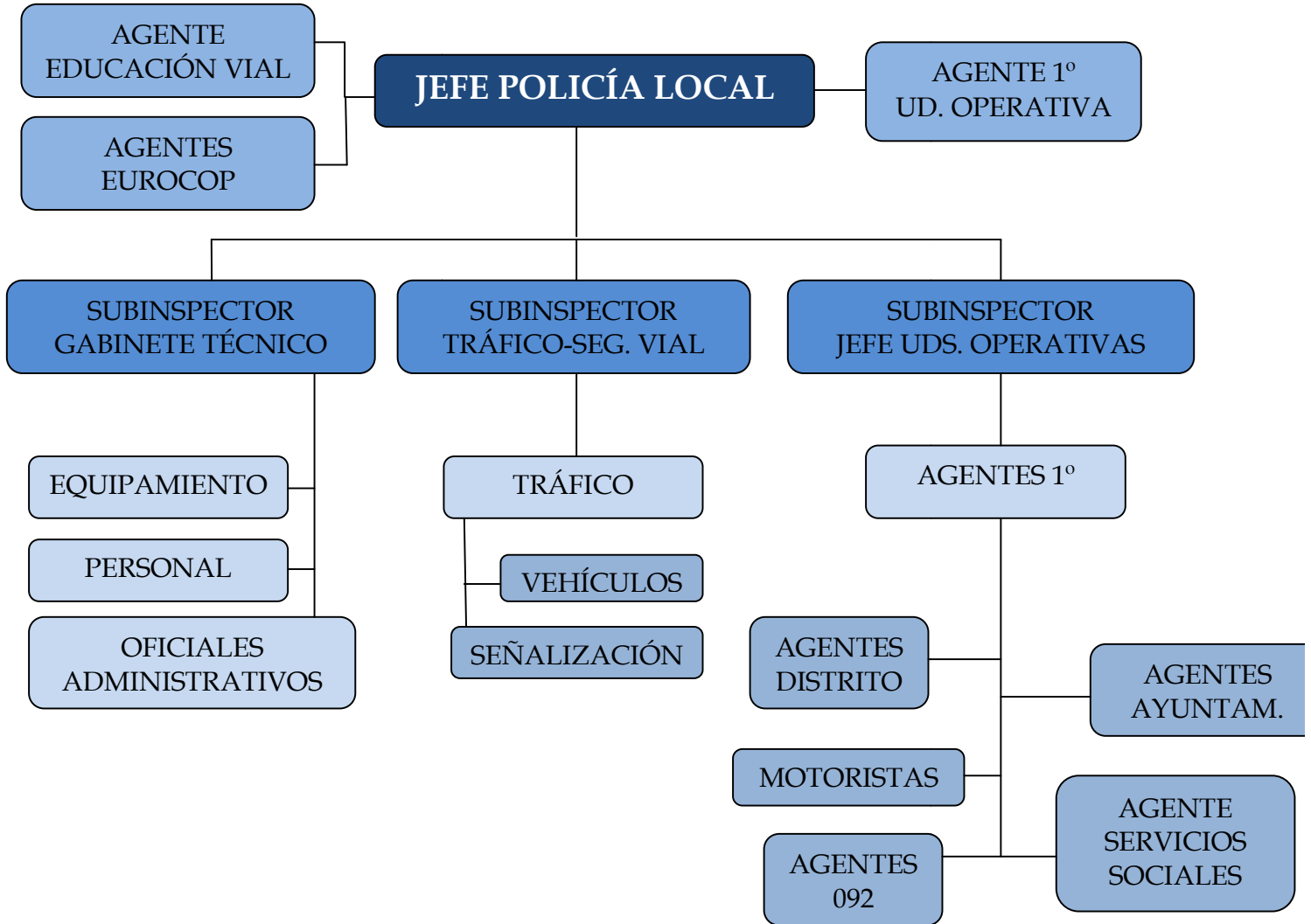
## **Memoria 2018**

- 00. ÍNDICE
- 01. ORGANIGRAMA DEL CUERPO
- 02. COMPONENTES - MEDIA DE EDAD
- 03. CENSO DE VEHICULOS
- 04. LLAMADAS RECIBIDAS Y REALIZADAS
- 05. ASISTENCIA POLICIAL
- 06. POLICÍA ADMINISTRATIVA
- 07. SEGURIDAD CIUDADANA
  - 07.01. AVISOS E INTERVENCIONES
  - 07.02. CONTROLES
  - 07.03. INFRACCIONES LEY ORGÁNICA
- 08. EDUCACIÓN VIAL
- 09. SEGURIDAD VIAL
  - 09.01. ALCOHOLEMIAS
    - 09.01.01 DROGAS
  - 09.02. CONTROLES
  - 09.03. ACCIDENTES
  - 09.04 ATESTADOS
- 10. EXPEDIENTES INSTRUIDOS
  - 10.01. SERVICIO DE GRÚA
  - 10.02. INFRACCIONES DE TRÁFICO
- 11. POLICÍA JUDICIAL
  - 11.01. DETENIDOS
  - 11.02. PRESUNTOS DELITOS
- 12. INCIDENCIAS FIESTAS DE SANTA ANA 2016
- 13. VEHÍCULOS PATRULLA Y KILOMETRAJE

# 01 Organigrama del cuerpo



# Policía Local Memoria 2018



# 02 Componentes

## Media de edad

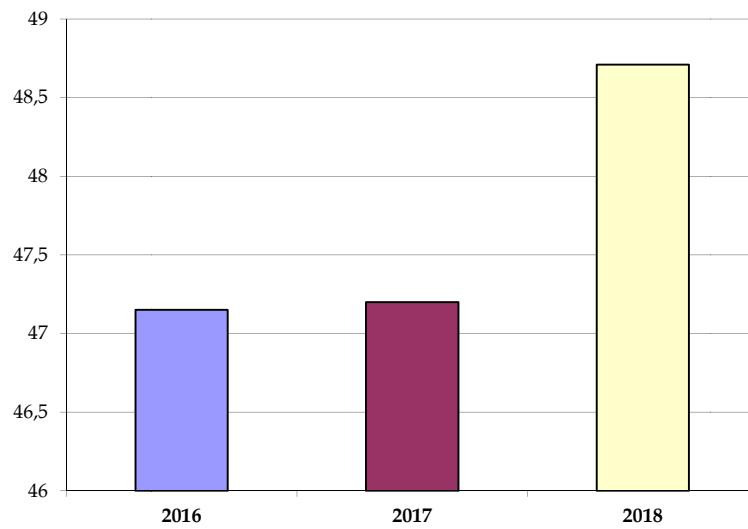


# Policía Local

## Memoria 2018

AÑO	2016	2017	2018
TOTAL COMPONENTES POLICÍA LOCAL	59	59	59

AÑO	2016	2017	2018
MEDIA DE EDAD	47,15	47,2	48,71



# 03 Censo de vehículos





# Policía Local

## Memoria 2018

AÑO	2015	2016	2017	2018
<b>TIPOS DE VEHÍCULO</b>				
TURISMOS	14.891	15.388	15.882	<b>16466</b>
CAMIONES	2.632	2.609	2.618	<b>2624</b>
CICLOMOTORES	1.727	1.713	1.691	<b>1655</b>
MOTOCICLETAS	2.014	2.098	2.157	<b>2244</b>
TRACTORES	495	511	524	<b>565</b>
REMOLQUES	573	637	637	<b>685</b>
AUTOBUSES	34	40	40	<b>44</b>
<b>TOTAL</b>	<b>19.734</b>	<b>22.996</b>	<b>23.552</b>	<b>24.283</b>

## Número de habitantes

AÑO	2015	2016	2017	2018
HABITANTES	35.350	35.170	35.298	<b>35.593</b>

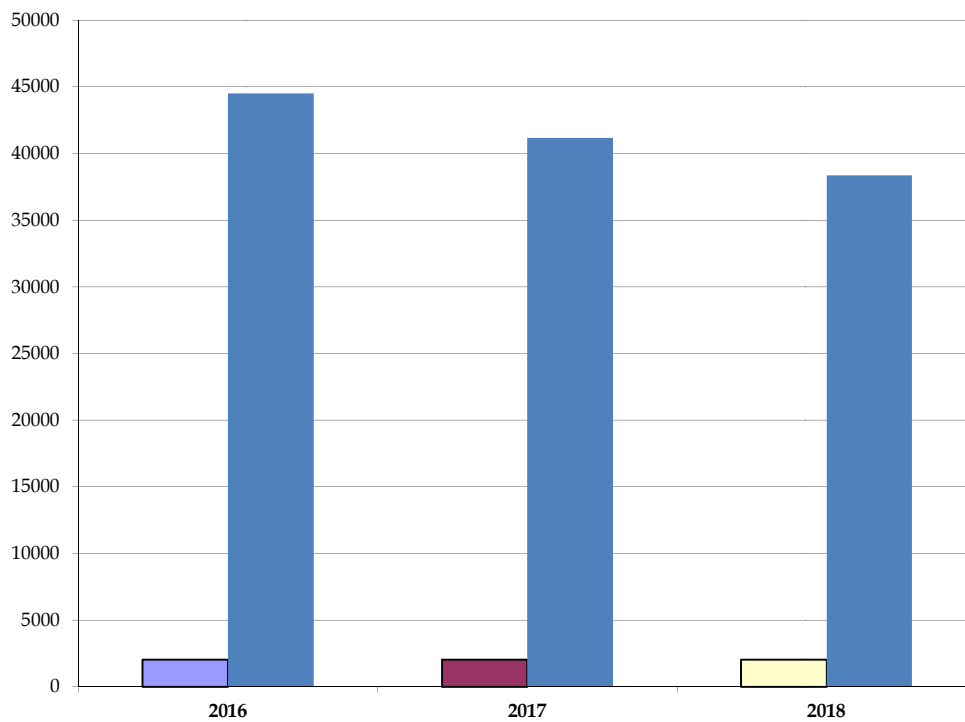
AÑO	2015	2016	2017	2018
RATIO HABITANTES-TURISMOS	2,4 H/T	2,28 H/T	2,22H/T	<b>2,16 H/T</b>

# 04 Llamadas



# Policía Local Memoria 2018

AÑOS	2016		2017		2018	
	LLAMADAS		LLAMADAS		LLAMADAS	
	ENTRANTES	SALIENTES	ENTRANTES	SALIENTES	ENTRANTES	SALIENTES
TOTAL	29.150	15.358	25.671	15.499	<b>22.581</b>	<b>15.780</b>
TOTALES	44.508		41.170		38.361	



# 05 Policía Asistencial



# Policía Local

## Memoria 2018

TIPO DE AVISO O INTERVENCIÓN	2016	2017	2018
ASISTENCIA POR PERSONA FALLECIDA	10	11	11
ASISTENCIA POR INTENTO DE SUICIDIO	13	22	16
ASISTENCIA POR ACCIDENTE DOMÉSTICO	1	6	3
ASISTENCIA POR ACCIDENTE EN LOCAL	1	0	4
ASISTENCIA POR ACCIDENTE EN HUERTOS	0	2	2
ASISTENCIA POR ACCIDENTE LABORAL	4	2	4
ASISTENCIA POR ACCIDENTE EN VÍA PÚBLICA, NO NEGLIGENCIA	53	61	55
ASISTENCIA POR ACCIDENTE EN VÍA PÚBLICA, POSIBLE NEGLIGENCIA	15	22	15
ASISTENCIA POR DESMAYOS, MAREOS, SIN LESIÓN	58	80	86
ASISTENCIA POR PERSONAS DESAPARECIDAS	41	53	54
ASISTENCIA POR PERSONA DISMINUIDA, ENFERMA O MAYOR	86	94	114
ASISTENCIA A PERSONA MENOR	18	35	35
ASISTENCIA POR PERSONA AGRESIVA	60	52	50
ASISTENCIA POR PERSONA EMBRIAGADA O DROGADA	111	95	126
ASISTENCIA POR PERSONA EN APUROS	64	86	81
ASISTENCIA POR PERSONA SIN TECHO	6	16	28
ASISTENCIA POR CONFLICTO CON CLIENTES	50	43	62
ASISTENCIA POR CONFLICTO CON INQUILINOS	15	15	21
ASISTENCIA POR CONFLICTO CON VECINOS	39	75	68
ASISTENCIA POR CONFLICTO FAMILIAR	63	62	93
ASISTENCIA POR OTROS CONFLICTOS	54	85	89
ASISTENCIA SOLICITADA POR ACOMPAÑAMIENTO O ESCOLTA	15	19	15
ASISTENCIA SOLICITANDO INFORMACIÓN	16	23	10



# Policía Local

## Memoria 2018

TIPO DE AVISO O INTERVENCIÓN	2016	2017	2018
FUGA DE AGUA EN VIVIENDA, ESTABLECIMIENTO	34	37	30
FUGA DE AGUA EN VÍA PÚBLICA, OBRAS	28	22	18
FUGA DE AGUA POR ASPERSORES ROTOS, JARDINES	19	23	26
FUGA DE GAS	0	5	6
HUMAREDA	6	11	12
INDICIOS DE INCENDIO	7	12	18
CONATO DE INCENDIO	22	12	20
INCENDIO CONTROLADO O AUTORIZADO	2	3	0
INCENDIO EN CONTENEDOR	3	15	17
INCENDIO EN VIVIENDA, ESTABLECIMIENTO	19	29	17
INCENDIO EN RASTROJERA O ARBOLADO	15	10	11
INCENDIO EN VEHÍCULO	3	3	7
MEDIO AMBIENTE	2	7	4
METEOROLOGÍA	5	13	8

CONTROL VIOGEN*	2016	2017	2018
MUJERES ASISTIDAS			84

\*Sistema de seguimiento integral de casos de violencia de género



# **Policía Local**

## **Memoria 2018**

<b>TIPO DE AVISO O INTERVENCIÓN</b>	<b>2016</b>	<b>2017</b>	<b>2018</b>
MOLESTIAS POR LADRIDOS, AULLIDOS	27	28	<b>34</b>
MORDEDURAS, PICADURAS O LESIONES POR ANIMALES	4	6	8
ANIMAL INFECCIOSO, RATA, CUCARACHA	13	7	<b>12</b>
ANIMAL APARECIDO	42	55	<b>35</b>
ANIMAL DESAPARECIDO, HUIDO	69	60	<b>44</b>
ANIMAL HERIDO	6	8	<b>2</b>
ANIMAL MUERTO	9	15	<b>21</b>
ANIMAL (OTRAS INTERVENCIONES)	69	56	<b>72</b>
ENJAMBRES	12	10	<b>44</b>

<b>TIPO DE AVISO O INTERVENCIÓN</b>	<b>2016</b>	<b>2017</b>	<b>2018</b>
AVERÍA ELÉCTRICA	105	110	<b>136</b>
AVERÍA EN MOBILIARIO URBANO	50	67	<b>40</b>
OTRAS AVERÍAS	26	43	<b>29</b>
DESPERFECTO EN MOBILIARIO URBANO	273	223	<b>189</b>
DESPERFECTO EN PROPIEDAD PRIVADA	60	86	<b>75</b>
DESPERFECTO EN CALZADA, SOCAVONES, BACHES, GRIETAS	31	32	<b>22</b>
OTROS DESPERFECTOS	66	131	<b>112</b>
EXTRAVÍOS	32	35	<b>30</b>
HALLAZGOS	100	114	<b>92</b>
ENTREGAS	30	43	<b>34</b>
MÓVILES ENTREGADOS	13	16	7
AUSENCIA O NEGATIVA SOBRE HOJAS DE RECLAMACIONES	9	13	7
MERCADILLO	44	42	<b>44</b>
ASISTENCIA EN ACTO FESTIVO, CULTURAL, DEPORTIVO, OFICIAL	94	74	<b>53</b>



# Policía Local

## Memoria 2018

TIPO DE AVISO O INTERVENCIÓN	2016	2017	2018
ACTIVACIÓN DE ALARMA EN EDIFICIO MUNICIPAL	111	143	184
ACTIVACIÓN DE ALARMA EN ESTABLECIMIENTO	54	45	57
ACTIVACIÓN DE ALARMA EN VEHÍCULO	3	1	5
ACTIVACIÓN DE ALARMA EN VIVIENDA	14	10	12
ACTIVACIÓN DE ALARMA EN ZONA RURAL	3	2	2
RUIDOS. EMISOR CUARTO DE CUADRILLAS	40	29	37
RUIDOS. EMISOR UN PARTICULAR	51	84	114
RUIDOS. EMISOR UNA ACTIVIDAD	53	77	85
RUIDOS PROCEDENTES DE LA VÍA (NO VEHÍCULOS)	32	24	28
RUIDOS PROCEDENTES DE VEHÍCULOS	8	8	14
QUEJAS POR CONTENEDORES PÚBLICOS LLENOS	22	28	26
QUEJA POR LIMPIEZA VIARIA	68	100	97
QUEJA POR LIMPIEZA EN VIVIENDA, OLORES, INFECCIOSA	11	11	8
QUEJA POR SERVICIOS DE TAXI	0	0	0
OTRAS QUEJAS	140	218	215
DERRUMBAMIENTO DE INMUEBLE	3	4	1
INMUEBLE EN MAL ESTADO, RUINOSO	16	29	17
OCUPACIÓN O UTILIZACIÓN DE INMUEBLE	7	3	14
PANCARTAS	2	9	2
PINTADAS	23	14	14

TIPO DE AVISO O INTERVENCIÓN	2016	2017	2018
<b>TOTAL</b>	2.791	3.173	3.303



# 06 Policía Administrativa



# Policía Local

## Memoria 2018

EXPEDIENTES INCOADOS SOBRE OOMM	2016	2017	2018
<b>TENENCIA Y PROTECCIÓN DE ANIMALES</b>			
NO PORTAR EL PERRO CON CADENA O CORREA	18	36	18
CAUSAR EL PERRO RIESGOS O MOLESTIAS	5	5	9
PERRO POTENCIALMENTE PELIGROSO SIN LICENCIA	8	6	3
PERRO POTENCIALMENTE PELIGROSO SUELTO	2	1	3
PERRO POTENCIALMENTE PELIGROSO SIN BOZAL O SIN CORREA	5	5	5
MOLESTIAS PRODUCIDAS POR PERROS O ANIMALES MAL CUIDADOS	1	5	0
PERROS QUE ENSUCIAN TERRAZAS DE VECINOS	5	4	4
NO RECOGER LOS EXCREMENTOS DE PERROS	1	6	3
<b>SUBTOTAL</b>	40	72	45
<b>LIMPIEZA VIARIA Y DE ESPACIOS PÚBLICOS</b>			
MICCIONAR EN LA VÍA PÚBLICA	55	25	30
NO UTILIZAR LAS PAPELERAS O CONTENEDORES	15	16	16
PINTADAS	12	0	0
DESPERFECTOS EN MOBILIARIO	0	0	4
<b>SUBTOTAL</b>	86	44	50
<b>MEDIO AMBIENTE URBANO, RUIDOS Y VIBRACIONES</b>			
CUARTO DE CUADRILLAS	3	4	10
TERRAZAS-VELADORES Y BARRAS MOSTRADOR	4	29	14
MERCADILLO	0	3	1
BANDOS ALCALDÍA	2	2	0
<b>TOTAL</b>	137	154	132

NORMATIVA FORAL	2016	2017	2018
HORARIO DE CIERRE	18	6	17
HOJAS DE RECLAMACIONES	0	1	0
VENTA AMBULANTE	0	1	2
ACTUACIÓN MUSICAL SIN AUTORIZACIÓN	1	0	1
EMITIR MÚSICA ANTES DE LAS 11 (BARES GRUPO B)	2	0	1
ALERTAR FALSA EMERGENCIA	0	0	1

CONTROLES	2016	2017	2018
CONTROL DE PERROS	78	97	36

# 07 Seguridad Ciudadana



# Policía Local

## Memoria 2018

### 07.01. Avisos-Intervenciones

TIPO DE AVISO	2016	2017	2018
DISCUSIÓN-INSULTOS	95	70	99
GAMBERRISMO	35	40	77
OCUPACIÓN DE INMUEBLE	2	4	7
PELEA EN ESTABLECIMIENTO	14	21	28
PELEA EN VÍA PÚBLICA	56	66	75
PELEA EN VIVIENDA	11	15	12
PERSONA RECLAMADA O BUSCADA	8	5	17
SOSPECHOSA (actitud, delincuente, el hecho en sí)	80	42	98
SOSPECHOSO (lugar, domicilio, establecimiento)	8	5	6
SOSPECHOSO (posible procedencia ilícita)	4	2	0
SOSPECHOSO (vehículo)	5	2	8
SOSPECHOSO (ruidos)	11	2	6
<b>TOTAL</b>	<b>329</b>	<b>274</b>	<b>433</b>

### 07.02. Controles

TIPO DE AVISO	2016	2017	2018
SEGURIDAD CIUDADANA	157	183	104
COMERCIO SEGURO	18	13	6
VIGILANCIA ESPECÍFICA	20	23	4
LOCALIZACIÓN PERMANENTE PERSONAS (arresto domiciliario)	14	3	4
<b>TOTAL</b>	<b>213</b>	<b>222</b>	<b>118</b>



# Policía Local

## Memoria 2018

### 07.03. Infracciones Ley Orgánica

CONCEPTO INFRINGIDO	2016	2017	2018
CONSUMO O TENENCIA DE DROGAS	45	47	35
OCUPACIÓN O PERMANENCIA EN INMUEBLE	0	0	0
DESOBEDIENCIA O RESISTENCIA A POLICÍA	19	12	5
FALTAS DE RESPETO Y CONSIDERACIÓN A POLICÍA	24	32	11
PLANTACIÓN O CULTIVO DE DROGAS	0	1	0
PORTAR, USAR O EXHIBIR ARMA PROHIBIDA	2	3	4
ACTOS DE EXHIBICIÓN OBSCENA	0	0	0
ALTERACIÓN GRAVE DE LA SEGURIDAD CIUDADANA	1	4	3
ANIMALES SUELTOS, DAÑINOS O ABANDONADOS	0	2	0
DAÑOS EN BIENES	1	0	1
<b>TOTAL</b>	<b>97</b>	<b>101</b>	<b>59</b>

EXPEDIENTES INCOADOS	2016	2017	2018
LEY ORGÁNICA 4/2015	92	101	59
REGLAMENTO DE ARMAS (Real Decreto 137/1993)	1	6	2
<b>TOTAL</b>	<b>93</b>	<b>107</b>	<b>61</b>

# 08 Educación Vial



## **Policía Local Memoria 2018**



**Todos los años acuden de los centros de Educación Especial Torre Monreal, Anfas, Jesuitas, Tasubinsa, Atalaya, Centro Queiles, con el fin de recibir charlas sobre educación vial, y posteriormente realizan las clases prácticas en el Parque Infantil de Tráfico.**



# Policía Local Memoria 2018

## Número de alumnos participantes en las clases Teórico-Prácticas

### Primaria (de 1º a 6º)

AÑO ESCOLAR	2015-2016	2016-2017	2017-2018
ANUNCIATA	395	424	444
COMPAÑÍA	588	596	609
ELVIRA ESPAÑA	293	328	340
GRISERAS	299	276	279
IKASTOLA	61	65	-
SAN JULIÁN	271	257	264
HUERTAS MAYORES	284	315	332
<b>TOTAL</b>	<b>2.191</b>	<b>2.261</b>	<b>2268</b>

### Secundaria (de 1º y 4º)

AÑO ESCOLAR	2015-2016	2016-2017	2017-2018
ANUNCIATA	135	142	144
VALLE DEL EBRO	435	420	441
INSTITUTO BENJAMÍN DE TUDELA	371	362	384
SAN FRANCISCO JAVIER	417	290	-
IKASTOLA	14	9	-
<b>TOTAL</b>	<b>1.372</b>	<b>1.223</b>	<b>969</b>





## **Policía Local Memoria 2018**

### Alumnos de Educación Especial

<b>AÑO ESCOLAR</b>	<b>2015-2016</b>	<b>2016-2017</b>	<b>2017-2018</b>
ATALAYA	32	32	<b>32</b>
CENTRO QUEILES	22	22	
TASUBINSA	20	-	<b>10</b>
ANASAPS	15	-	-
TORRE MONREAL			<b>15</b>
<b>TOTAL</b>	<b>85</b>	<b>54</b>	<b>57</b>

### Educación Infantil

<b>AÑO ESCOLAR</b>	<b>2015-2016</b>	<b>2016-2017</b>	<b>2017-2018</b>
SAN JULIÁN		100	<b>105</b>

### Número total de alumnos

<b>AÑO ESCOLAR</b>	<b>2015-2016</b>	<b>2016-2017</b>	<b>2017-2018</b>
TOTAL DE ALUMNOS	3.563	3.484	<b>3399</b>
NÚMERO TOTAL DE CLASES	112	112	<b>112</b>

# 09 Seguridad Vial



# Policía Local Memoria 2018

## 09.01. Alcoholemias

### Pruebas realizadas

AÑO	2016	2017	2018
ACCIDENTE	54	81	78
INFRACCIÓN	63	64	28
CONTROLES (Pruebas)	1.495	2.088	1615

### Positivos por Alcoholemia

AÑO	2016	2017	2018
DENUNCIAS	77	65	48
ATESTADOS	38	30	47
NEGATIVA A SOMETERSE	1	0	1

# 09.01.01 Drogas

## Pruebas realizadas

AÑO	2016	2017	2018
ACCIDENTE			19
INFRACCIÓN	50	120	45
CONTROLES			44
<b>TOTAL</b>	50	120	108

## Positivos por drogas

AÑO	2016	2017	2018
ACCIDENTE			5
INFRACCIÓN	36	79	29
CONTROLES			35
<b>TOTAL</b>	36	79	69

# 09.02. Controles Seg Vial

AÑO	2016	2017	2018
ALCOHOL O DROGAS	101	166	159
CARGAS Y DESCARGAS	35	0	2
PASO DE PEATONES	0	0	0
DOCUMENTACIÓN DE VEHÍCULOS	32	42	32
CINTURÓN, SISTEMA DE RETENCIÓN INFANTIL	14	24	22
DISTRACCIÓN AL VOLANTE	36	23	47
BICICLETAS	19	5	18
ESTADO DEL VEHÍCULO	8	12	3
GIROS PROHIBIDOS	9	7	18
CICLOMOTOR, MOTOCICLETA	35	17	28
VELOCIDAD, RADAR	17	21	17
<b>TOTAL</b>	306	317	346



# Policía Local

## Memoria 2018

### 09.03. Accidentes

AÑO	2016	2017	2018
ACCIDENTE DE TRÁFICO, SÓLO DAÑOS MATERIALES	497	500	470
ACCIDENTE DE TRÁFICO, CON HERIDOS	88	99	100
<b>TOTAL</b>	<b>585</b>	<b>599</b>	<b>570</b>

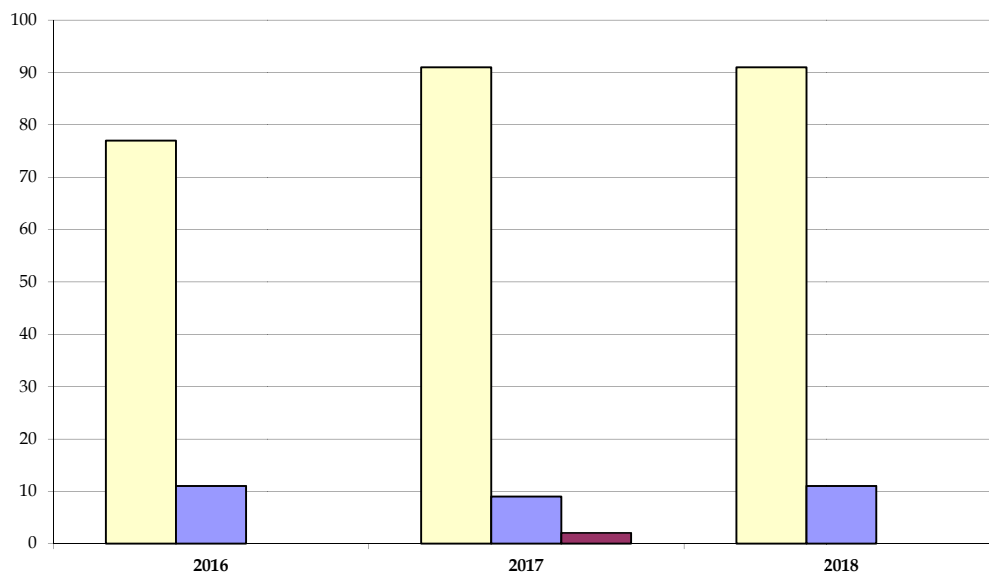
MESES	2016	2017	2018
ENERO	51	41	47
FEBRERO	57	60	37
MARZO	52	72	55
ABRIL	45	45	49
MAYO	55	52	50
JUNIO	47	48	55
JULIO	49	46	51
AGOSTO	40	44	30
SEPTIEMBRE	42	54	44
OCTUBRE	58	39	55
NOVIEMBRE	36	52	46
DICIEMBRE	53	46	51
<b>TOTAL</b>	<b>585</b>	<b>599</b>	<b>570</b>



# Policía Local

## Memoria 2018

AÑO	2016	2017	2018
HERIDOS LEVES	77	91	<b>91</b>
HERIDOS GRAVES	11	9	<b>11</b>
FALLECIDOS	0	2	<b>0</b>
<b>TOTAL</b>	<b>88</b>	<b>102</b>	<b>102</b>



TIPO DE ACCIDENTE	2016	2017	2018
CHOQUE	393	265	<b>255</b>
COLISIÓN	137	279	<b>249</b>
SALIDA DE VÍA	12	10	<b>13</b>
ATROPELLOS	28	22	<b>24</b>
CAÍDA	10	15	<b>18</b>
VUELCO	2	2	<b>3</b>
OTROS	3	6	<b>8</b>
<b>TOTAL</b>	<b>585</b>	<b>599</b>	<b>570</b>



# Policía Local

## Memoria 2018

UBICACIONES MÁS FRECUENTES	2016	2017	2018
AVENIDA DE LAS MERINDADES	21	23	14
AVENIDA ZARAGOZA	49	45	37
AVENIDA DEL BARRIO	46	24	38
JUAN ANTONIO FERNÁNDEZ	24	29	23
AVENIDA HUERTAS MAYORES	4	3	10
PASEO PAMPLONA	16	10	13
CAPUCHINOS	11	5	4
ACCIDENTES OCURRIDOS EN GLORIETAS	24	18	35
ACCIDENTES OCURRIDOS EN POLÍGONOS	38	34	32

ALCOHOLEMIAS POR MOTIVO ACCIDENTE	2016	2017	2018
ALCOHOLEMIAS REALIZADAS NEGATIVAS	45	91	90
ALCOHOLEMIAS REALIZADAS POSITIVAS	21	18	12
ALCOHOLEMIA, NEGATIVA A SOMETERSE	1	0	1
<b>TOTAL</b>	67	109	103

TEST DROGAS POR MOTIVO ACCIDENTE	2016	2017	2018
TEST REALIZADOS CON RESULTADO NEGATIVO	1	8	14
TEST REALIZADOS CON RESULTADO POSITIVO	3	11	5
TEST DROGAS, NEGATIVA A SOMETERSE	1	0	0
<b>TOTAL</b>	5	19	19



# Policía Local

## Memoria 2018

### 09.04. Atestados

ATESTADOS	2016	2017	2018
ALCOHOLEMIA	38	30	47
CARECER PERMISO CONDUCCIÓN	13	7	8
PÉRDIDA DE VIGENCIA	14	14	19
LESIONES	12	11	15
TEMERARIA	1	0	0
NO SOMETERSE A PRUEBA	2	0	2
JUICIO ORDINARIO	0	0	0
JIF	0	0	0
OTRAS	0	1	0
<b>TOTAL</b>	<b>80</b>	<b>63</b>	<b>91</b>



10 Expedientes  
Instruidos



# Policía Local

## Memoria 2018

### 10.01. Servicio de grúa

AÑO	2016	2017	2018
TOTAL DE EXPEDIENTES	770	852	823

MESES	2016	2017	2018
ENERO	50	95	57
FEBRERO	47	75	56
MARZO	77	75	78
ABRIL	75	53	65
MAYO	77	63	65
JUNIO	84	60	68
JULIO	58	75	72
AGOSTO	49	68	74
SEPTIEMBRE	60	63	76
OCTUBRE	64	83	65
NOVIEMBRE	68	65	74
DICIEMBRE	61	77	73
<b>TOTAL</b>	<b>770</b>	<b>852</b>	<b>823</b>



# Policía Local

## Memoria 2018

CAUSAS	2016	2017	2018
ABANDONO	2	1	3
ACCIDENTES (implicados)	2	5	4
ACERA (estacionar sobre)	20	18	17
ALCOHOLEMIA POSITIVA	82	68	62
CARECER DE SEGURO	138	144	164
CARECER DE PERMISO DE CIRCULACIÓN	4	2	4
CARECER DE PERMISO DE CONDUCCIÓN	19	17	15
CARRIL DE CIRCULACIÓN (estacionar en)	27	52	40
DEFICIENCIAS TÉCNICAS	18	16	13
DOBLE FILA	12	15	19
DROGAS	21	48	39
ITV DESFAVORABLE	4	17	14
OBSTRUYENDO LA CIRCULACIÓN (estacionar)	14	12	16
ORDEN DE AGENCIA EJECUTIVA	7	1	3
ORDEN JUDICIAL	1	1	0
PASO DE PEATONES (estacionar en)	5	7	7
RECUPERADO POR ROBO	6	5	3
VADO (estacionar en)	70	84	104
ZONA AZUL	98	96	74
ZONA AUTOBÚS URBANO	4	1	1
ZONA CARGA Y DESCARGA	69	74	36
ZONA RESERVADO PARA MINUSVÁLIDOS	12	8	11
ZONA PEATONAL	5	5	4
ZONA PROHIBIDA	59	81	93
ZONA RESIDENTES (zona verde)	25	19	16
ZONAS RESERVADAS	13	15	16
CENTRO DE LA CALZADA	0	1	0
CIRCULAR SIN MATRÍCULAS	0	2	0
ORDEN DE EMBARGO	1	1	1
OTROS	32	36	44
<b>TOTAL</b>	<b>770</b>	<b>852</b>	<b>823</b>



# **Policía Local**

## **Memoria 2018**

<b>UBICACIONES MÁS FRECUENTES</b>	<b>2016</b>	<b>2017</b>	<b>2018</b>
AVENIDA ZARAGOZA	30	36	51
MURO	28	36	20
PASEO PAMPLONA	35	38	39
PASEO DE LOS POETAS	32	50	55
CUESTA DE LA ESTACIÓN	34	23	38
PASEO DEL PRADO (parking)	18	12	2
GAYARRE	5	3	8
JUAN ANTONIO FERNÁNDEZ	37	34	24
DÍAZ BRAVO	14	14	12
AVENIDA DEL BARRIO	14	26	29
ALBERTO PELAIRES	9	2	7
MISERICORDIA	9	13	17
CAMINO CARITAT	20	17	11
SAN MARCIAL	15	12	16
AVENIDA SANTA ANA	12	7	3



# **Policía Local**

## **Memoria 2018**

### 10.02. Infracciones de tráfico

<b>NORMATIVA</b>	<b>2016</b>	<b>2017</b>	<b>2018</b>
LEY DE TRÁFICO	6.147	6.722	<b>8.107</b>

<b>TIPO DE EXPEDIENTE</b>	<b>2016</b>	<b>2017</b>	<b>2018</b>
DENUNCIAS DE POLICÍA FORAL	377	351	<b>312</b>
EXPEDIENTES PARA JEFATURA PROVINCIAL TRÁFICO	366	544	<b>466</b>
EXPEDIENTES CON DETRACCIÓN DE PUNTOS	592	604	<b>525</b>
PUNTOS TOTALES DETRAÍDOS	2.510	2.598	<b>2.201</b>



# **Policía Local**

## **Memoria 2018**

<b>INFRACCIONES POR ESTACIONAMIENTO</b>			
<b>AÑO</b>	<b>2016</b>	<b>2017</b>	<b>2018</b>
<b>ESTACIONAR SOBRE LA ACERA, PASEOS Y ZONAS PEATONALES OBSTACULIZANDO EL PASO</b>	122	170	<b>96</b>
<b>ESTACIONAR SOBRE LA ACERA, PASEOS Y ZONAS PEATONALES SIN OBSTACULIZAR EL PASO</b>	106	120	<b>107</b>
<b>ESTACIONAR EN ZONAS RESERVADAS</b>			
ESTACIONAR EN RESERVA CARGA Y DESCARGA	361	381	<b>272</b>
ESTACIONAR EN RESERVA ZONA VERDE VECINOS	998	798	<b>699</b>
ESTACIONAR EN RESERVA MINUSVÁLIDOS CON CREDENCIAL	93	120	<b>107</b>
ESTACIONAR EN RESERVA DETERMINADOS USUARIOS	30	116	<b>45</b>
ESTACIONAR EN RESERVA TRANSPORTE PÚBLICO	35	17	<b>16</b>
<b>ESTACIONAR EN LUGAR PROHIBIDO</b>			
ESTACIONAR O PARAR EN LUGAR PROHIBIDO	21	19	<b>20</b>
ESTACIONAR EN LUGAR PROHIBIDO SIN OBSTACULIZAR	12	12	<b>14</b>
<b>ESTACIONAR EN CARRILES DE CIRCULACIÓN</b>			
ESTACIONAR EN CARRILES DESTINADOS A LA CIRCULACIÓN	181	73	<b>100</b>
ESTACIONAR EN CARRIL RESERVADO A BICICLETAS	22	17	<b>18</b>
<b>ESTACIONAR EN DOBLE FILA SIN CONDUCTOR</b>	35	44	<b>36</b>
<b>ESTACIONAR OBSTACULIZANDO VADO SEÑALIZADO</b>	127	137	<b>165</b>
<b>INFRACCIONES POR ESTACIONAR EN ZONA AZUL</b>			
FALTA DE TIQUET O SU COLOCACIÓN NO LEGIBLE	2.498	2.141	<b>2.633</b>
REBASAR EL HORARIO PERMITIDO POR EL TIQUET	254	214	<b>253</b>
<b>TOTAL</b>	<b>4.895</b>	<b>4.379</b>	<b>4.631</b>



# Policía Local

## Memoria 2018

AÑO	2016	2017	2018
<b>POR LA FORMA O ESTADO EN LA CONDUCCIÓN</b>			
CONducir un vehículo con tasa de alcohol	137	108	86
CONducir habiendo ingerido estupefacientes	144	164	136
CONducir de forma negligente o temeraria	45	34	22
Circular a velocidad inadecuada o excesiva	11	57	41
Circular por la acera o zona peatonal	13	6	8
Circular utilizando el móvil o similar	193	190	162
UTILIZAR SEÑALES ACÚSTICAS SIN MOTIVO JUSTIFICA	4	1	1
NO UTILIZAR EL ALUMBRADO DURANTE LA CONDUCCIÓN	1	1	9
<b>NO TOMAR LAS MEDIDAS DE SEGURIDAD REGLAMENTARIAS</b>			
NO UTILIZAR EL CONDUCTOR EL CINTURÓN DE SEGURIDAD	43	38	51
NO UTILIZAR EL PASAJERO EL CINTURÓN DE SEGURID.	38	30	16
NO UTILIZAR EL CONDUCTOR EL CASCO HOMOLOGA	5	2	3
NO UTILIZAR EL PASAJERO EL CASCO HOMOLOGADO	2	2	2
ABANDONAR SIN TOMAR MEDIDAS QUE EVITEN MOVIMIENTO	13	24	13
<b>POR NO RESPETAR LA SEÑALIZACIÓN</b>			
NO RESPETAR EL CONDUCTOR LA LUZ ROJA DE SEMÁF	28	28	15
NO RESPETAR LAS SEÑALES DE LOS AGENTES	11	0	9
NO RESPETAR LA PRIORIDAD DE PASO DE PEATONES	14	20	22
NO DETENERSE EN LUGAR PRESCRITO POR SEÑAL	30	43	25
ACCEDER A GLORIETA SIN CEDER EL PASO	29	7	4
NO OBEDECER SEÑAL DE RESTRICCIÓN O PROHIBICIÓN	330	430	347
NO OBEDECER SEÑAL DE OBLIGACIÓN	76	7	1
NO RESPETAR MARCA LONGITUDINAL CONTINUA SIN CAUSA	13	23	11
Circular por zona peatonal			2.333*
<b>TOTAL</b>	1.180	1.215	3.317

\*Entra en vigor la Zona Peatonal de c/ Verjas en 2018



# **Policía Local**

## **Memoria 2018**

<b>INFRACCIONES REFERIDAS A DOCUMENTACIÓN</b>			
<b>AÑO</b>	<b>2016</b>	<b>2017</b>	<b>2018</b>
NO IDENTIFICAR AL CONDUCTOR RESPONSABLE	0	0	0
NO FACILITAR LA DOCUMENTACIÓN ESTANDO IMPLICADO EN ACCIDENTE	48	36	31
<b>TOTAL</b>	<b>48</b>	<b>26</b>	<b>31</b>

<b>TRÁMITE DE EXPEDIENTES</b>			
<b>UBICACIONES MÁS FRECUENTES</b>	<b>2016</b>	<b>2017</b>	<b>2018</b>
PASEO PAMPLONA	482	459	431
CUESTA DE LA ESTACIÓN	417	436	452
JUAN ANTONIO FERNÁNDEZ	395	447	364
MURO	324	385	308
AVENIDA CENTRAL	326	292	204
AVENIDA ZARAGOZA	237	183	156
MISERICORDIA	232	257	258
PABLO SARASATE	367	294	342
PASEO DE INVIERNO	182	169	157
ARANAZ Y VIDES	197	166	178
BOULEVARD MONT DE MARSAN	183	175	175
SAN MARCIAL	158	167	122
PLAZA DE YEHUDA HA LEVI	94	128	152
PLAZA DE LA CONSTITUCIÓN	123	142	132
TRINQUETE	132	166	124
CAPUCHINOS	134	129	104



# 11 Policía Judicial



# Policía Local

## Memoria 2018

### 11.01. Detenidos

TIPO DE DELITO	2016	2017	2018
CONTRA LA SEGURIDAD VIAL	67	63	76
COOPERADOR NECESARIO DE UN DELITO	1	1	2
ROBO CON FUERZA EN LAS COSAS	4	0	6
VIOLENCIA DE GÉNERO	8	23	18
ORDEN DE BUSCA Y CAPTURA	7	2	11
ATENTADO CONTRA LA AUTORIDAD Y RESISTENCIA	9	7	2
QUEBRANTAMIENTO DE CONDENA	2	2	3
VIOLENCIA DOMÉSTICA	3	1	2
DELITO DE HURTO	1	7	9
LESIONES	9	5	3
ROBO CON INTIMIDACIÓN DE LAS PERSONAS	1	1	0
ROBO CON VIOLENCIA EN LAS PERSONAS	1	0	1
ROBO EN GRADO DE TENTATIVA	1	4	2
ALLANAMIENTO	2	0	2
DAÑOS	2	4	4
DESOBEDIENCIA A LA AUTORIDAD	0	1	5
EXHIBICIONISMO	0	0	0
AMENAZAS	1	1	3
LEY DE EXTRANJERÍA	1	0	0
CONTRA LA SALUD PÚBLICA	2	0	1
FALSEDAD DOCUMENTAL	0	1	0
USURPACIÓN DE ESTADO CIVIL	0	1	2
ABUSO SEXUAL	0	0	4
EXHIBICIONISMO	0	0	1
ESTAFA	0	0	1
<b>TOTAL</b>	<b>122</b>	<b>123</b>	<b>158</b>



# Policía Local

## Memoria 2018

### 11.02. Presuntos delitos

TIPO DE DELITO	2016	2017	2018
ABUSO SEXUAL	3	1	2
ACOSO SEXUAL	6	3	3
AMENAZAS	20	27	26
APROPIACIÓN INDEBIDA	1	2	0
ATENTADO CONTRA LA AUTORIDAD	6	8	3
RESISTENCIA A LA AUTORIDAD	1	1	1
DESOBEDIENCIA A LA AUTORIDAD	2	1	2
FALTA DE RESPETO	6	4	2
COACCIONES	5	3	0
DAÑOS	49	27	35
DAÑOS POR INTENTO DE ROBO	18	16	22
DAÑOS POR VANDALISMO	22	20	38
DESÓRDENES PÚBLICOS	1	3	1
ESTAFA	1	5	6
EXHIBICIONISMO	1	3	3
FALSEDAD DOCUMENTAL	0	1	0
INCUMPLIMIENTO DE OBLIGACIONES FAMILIARES	2	0	0
LESIONES	14	11	11
QUEBRANTAMIENTO DE CONDENA	3	3	8
RELATIVO A LA PROPIEDAD INDUSTRIAL	0	1	1
USURPACIÓN DE IDENTIDAD	0	2	3
VIOLENCIA DE GÉNERO	20	30	41
VIOLENCIA DOMÉSTICA	6	9	18
HURTO (intento/frustrado: sin daños)	21	28	29
HURTO	46	63	71
INTENTO DE ROBO	10	14	14
ROBO DE VEHÍCULO A MOTOR	18	20	7
ROBO EN INTERIOR O MATERIAL DEL VEHÍCULO	32	27	35
ROBO A PERSONAS	11	6	9
OTROS ROBOS	38	59	76
<b>TOTAL</b>	<b>363</b>	<b>398</b>	<b>467</b>

# 12 Incidencias Fiestas Santa Ana



# Policía Local

## Memoria 2018

AÑO	2016	2017	2018
INTERVENCIONES POR VENTA ILEGAL	2	9	6
VEHÍCULOS RETIRADOS POR GRÚA	8	11	6
<b>ACCIDENTES DE CIRCULACIÓN</b>			
CON HERIDOS	3	1	0
SIN HERIDOS	10	3	9
<b>TRÁFICO</b>			
TEST DE DROGAS POSITIVO	2	0	2
ALCOHOLEMIA POSITIVA	1	0	0
<b>ACTUACIONES EN PELEAS</b>			
CON HERIDOS	3	9	6
SIN HERIDOS	9	11	5
<b>INTERVENCIONES CON DETENIDOS</b>			
LESIONES	1	0	0
SEGURIDAD VIAL	0	1	1
VIOLENCIA DE GÉNERO	1	0	1
BUSCA Y CAPTURA	0	1	0
AGRESIÓN SEXUAL	0	0	1
ATESTADO ALCOHOLEMIA	0	0	0
ROBO-HURTO	0	0	0
SERVICIOS DE AYUDA Y AUXILIO	24	28	30
INTERVENCIONES EN INCENDIOS	1	2	4
INFRACCIÓN A ORDENANZAS Y BANDOS	16	8	11
INFRACCIÓN A LEY ORGÁNICA 4/2015	2	3	9
<b>QUEJAS POR RUIDOS</b>			
CUARTOS	2	4	11
BARES	5	19	10
OTROS	8	4	7
<b>TOTALES</b>	<b>98</b>	<b>115</b>	<b>121</b>

# 13 Vehículos patrulla y kilometraje



# Policía Local

## Memoria 2018

AÑO	2014	2015	2016	2017	2018
CÓDIGO PATRULLA	Km	Km	Km	Km	Km
D-1	23.562	23.562	20.120	34.916	<b>51.376</b>
D-2	30.342	30.342	29.493	8.643	<b>11.338</b>
D-3	10.220	10.220	9.444	15.023	<b>13.037</b>
D-4	22.088	22.088	19.271	21.293	<b>8.905</b>
D-5	23.764	23.764	23.378	18.914	<b>7.368</b>
D-6	8.138	8.138	7.284	7.095	<b>5.259</b>
K-1	1.201	1.201	-	-	-
M-1	5.268	5.268	754	1.836	<b>1.189</b>
M-2	5.532	5.532	5.711	4.639	<b>5.634</b>
M-3	5.367	5.367	9.939	10.957	<b>7.373</b>
M-4	1.748	1.748	1.350	1.026	-
<b>TOTAL</b>	<b>137.230</b>	<b>137.230</b>	<b>126.744</b>	<b>124.342</b>	<b>111.479</b>

GRACIAS